

3. SINIF

YENİ NESİL

EĞİTİM SETİ

4
kitap

Beceri Temelli
Yeni Nesil
Alıştırmalar

Beceri Temelli
Yeni Nesil
Testler



Türkçe
Matematik
Hayat Bilgisi
Fen Bilimleri



Akıllı Tahta
Uyumlu

BlokTest



Çek-kopar sayfalar

YENİ NESİL

3

Türkçe



Mini bilgi kutuları

Beceri Temelli
Yeni Nesil
Ağıştırmalar

Beceri Temelli
Yeni Nesil
Testler



Okut
Çözümüne
Ulař

BlokTest

Harf Bilgisi-Okuduğunu Anlama

BARIŞ'IN DAVRANIŞI

Barış, öğle yemeğini bitirmişti. Meyve tabağından bir elma ile mandalina aldı, balkona çıktı. Elmayı dikkatlice soymaya başladı.

Barışlar, on birinci katta oturuyorlardı. Balkona çıkınca çevresinde ne varsa küçücük görünüyordu. Çevresine bakarak soyduğu elmayı yemeye başladı. Sıra mandalinayı soymaya gelmişti. Bu sırada farkında olmadan elmanın kabuklarını aşağıya attı.

Birden, alt katın balkonundan sesler gelmeye başladı. Komşuları Serpil Hanım, başını yukarıya doğru kaldırmış, Barış'a sesleniyordu:

— Sizin evinizde çöp kutusu yok mu evladım? Bu elma kabukları hiç balkondan aşağıya atılır mı? Attığın kabuklar benim balkonuma düştü.

Barış, kendini savunmak istiyordu. Ama ne diyeceğini de bilemiyordu. Çünkü Serpil Hanım'ın elinde elma kabukları vardı. İşte o zaman yaptığı hatayı anladı. Yavaşça geri çekildi. Odaya girip balkonun kapısını kapattı. Bir süre endişe ile bekledi. Asansör sesini dinledi. Oyalanmak için defterine resim yapmaya başladı.

Arka odada ütü yapmakta olan annesi, işini bitirdi. Odaya gelip Barış'ın karşısına oturdu:

— Kolay gelsin oğlum, dedi.

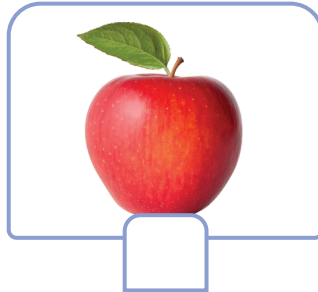
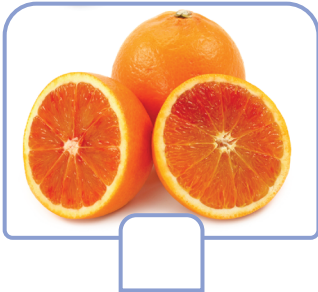
Barış, yaptığından pişman olmuştu. Üzgün üzgün annesine baktı, olayı anlattı. Bir daha böyle bir davranışta bulunmayacağına söz verdi.

Gülten DAYIOĞLU

Kumluktaki Yavru Martı (Düzenlenmiştir.)

Aşağıdaki soruları metne göre yanıtlayın.

1. Barış'ın balkondayken yediği meyvelerin görsellerini işaretleyin.



2. Barıř, balkona ne zaman çıkmıřtır?

.....
.....
.....

3. Serpil Hanım Barıř'a niçin seslenmiřtir?

.....
.....
.....

4. Barıř Serpil Hanım seslendikten sonra ne yapmıřtır?

.....
.....
.....

5. Barıř'ın bu davranıřı dođru mudur? Siz olsanız ne yapardınız?

.....
.....
.....

6. Barıř, annesine niçin söz verimiřtir?

.....
.....
.....

7. Barıř'ın bu olaydan sonra Serpil Hanım'la karřılařtıđında ona söylemesi uygun olan ařađıdaki nezaket ifadelerini iřaretleyin.

Rica ederim.

Özür dilerim.

Affedersiniz.

Memnuniyetle.

Teřekkürler.

Kusura bakmayın.

Harf Bilgisi

ÜNİTE 1



Mini Bilgi

Dilimizdeki bir sesi gösteren işaretlerden her birine **harf**, harflerin belli bir sırada dizilmiş şekline ise **alfabe** denir.

- Alfabemizde 29 harf vardır. Bunlardan 8 tanesi ünlü (sesli), 21 tanesi ünsüz (sessiz) harftir.
- Harflerden hece, hecelerden sözcük, sözcüklerden de cümleler oluşturulur.

A. Aşağıdaki boş bırakılan kutuları, harflerin alfabe sırasındaki numaralarına göre tamamlayın.

A	B	C				F		Ğ	
1	2	3	4	5	6	7	8	9	10
	i								P
11	12	13	14	15	16	17	18	19	20
		Ş						Z	
21	22	23	24	25	26	27	28	29	

B. Aşağıda verilen sayılara karşılık gelen harfleri yazarak şifreli cümleyi bulun.

5	26	21	26	22	24	15	26	14	
8	26	29	6	15		18	15	1	17
10	6	21		23	6	28	12	17	
24	6	16	6	15	12	5	12	21	



YENİ NESİL

3

Matematik



Mini bilgi kutuları

Beceri Temelli Yeni Nesil Alıştırmalar

Beceri Temelli Yeni Nesil Testler



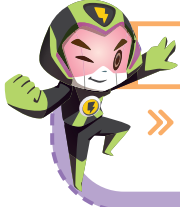
Okut Çözüme Ulaş

BlokTest

ÜNİTE 1

SAYILAR VE İŞLEMLER

Üç Basamaklı Doğal Sayılar



Mini Bilgi

» 10 tane onluğun bir araya gelmesiyle **1 yüzlük** oluşur. 100 (yüz) üç basamaklı **en küçük** doğal sayıdır.

A. Aşağıdaki abaküslerde gösterilen sayıları ve okunuşlarını örnekteki gibi yazın.

1

Sayı: **583**
Okunuşu: **Beş yüz seksen üç**

2

Sayı:
Okunuşu:

3

Sayı:
Okunuşu:

4

Sayı:
Okunuşu:

B. Aşağıda taban blokları ile modellenen sayıların okunuşlarını yazın.

Yüzlük	Onluk	Birlik

Yüzlük	Onluk	Birlik

A. Aşağıdaki sayıların okunuşlarını örnekteki gibi yazın.

434

Dört yüz otuz dört

459

103

237

350

561

900

808

789

570

612

752

B. Aşağıda okunuşları verilen sayıları örnekteki gibi yazın.

Dokuz yüz üç

→

903

İki yüz altmış iki

→

Yüz on altı

→

Sekiz yüz on yedi

→

Beş yüz dokuz

→

Yedi yüz elli

→

Üç yüz otuz üç

→

Altı yüz altmış bir

→

Dört yüz kırk beş

→

Dört yüz kırk iki

→

Dokuz yüz yirmi

→

Yüz yetmiş sekiz

→

Basamak Adları ve Basamak Değeri

ÜNİTE 1



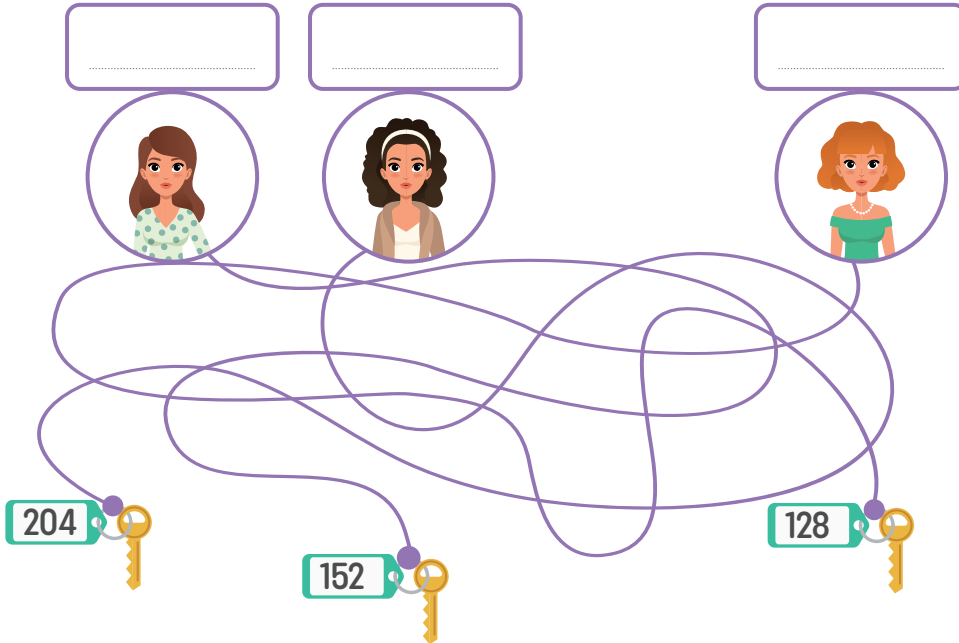
Mini Bilgi

- » Üç basamaklı doğal sayılarda **birler**, **onlar** ve **yüzler basamağı** bulunur.
- » Bir sayıdaki rakamların bulunduğu basamağa göre aldığı değerlere **basamak değeri** denir.

- A. Bir otelde kalan Aslı, Burcu ve Ece'nin oda numaraları ile ilgili aşağıdaki bilgiler verilmiştir.

Buna göre oda numaralarının yazdığı anahtarlıkların eşleştiği kutulara bu odalarda kalan kişilerin adlarını yazın.

- Aslı'nın oda numarasının onlar basamağındaki rakamı 2'dir.
- Burcu'nun oda numarasındaki rakamlardan birinin basamak değeri 2'dir.
- Ece'nin oda numarasının yüzler basamağındaki rakamının basamak değeri 200'dür.



- B. Aşağıda basamaklarında bulunan rakamları verilen üç basamaklı doğal sayıları yazın.

Sayı:

Birler basamağı → 5
Onlar basamağı → 1
Yüzler basamağı → 3

Sayı:

Birler basamağı → 7
Onlar basamağı → 0
Yüzler basamağı → 4

Sayı:

Birler basamağı → 3
Onlar basamağı → 2
Yüzler basamağı → 8

YENİ NESİL

3

Çek-kopar sayfalar

Hayat Bilgisi



Mini bilgi kutuları

Beceri Temelli Yeni Nesil Ağıştırmalar

Beceri Temelli Yeni Nesil Testler



Okut Çözüm Ulaş



BlokTest

ÜNİTE 1 OKULUMUZDA HAYAT

1

Ben ve Arkadaşlarım



Mini Bilgi

- » İnsanların başarılı ve yetenekli olduğu alanlar güçlü yönleridir, geliştirilmesi gerekenler de güçsüz yönleridir.
- » Herkesin güçlü yönleri birbirinden farklı olabilir. Bazıları sporda, bazıları resimde, bazıları da müzikte yeteneklidir.

A. Aşağıdakilerden hangilerinin güçlü olması gereken yönlerimiz olduğunu işaretleyin.

Verimli çalışmak

Huysuz olmak

Utanmak

Kavgacı olmak

İş birliği yapmak

Dürüst olmak

Anlayışlı olmak

Neşeli olmak

B. Güçlü ve güçlendirilmesi gereken yönlerinizi yazın.

Güçlü Yönlerim

Güçlendirilmesi Gereken Yönlerim

Güçlendirilmesi gereken yönleriniz için neler yapabileceğinizi yazın.

A. Aşağıdaki davranışlar doğru ise “D”, yanlış ise “Y” kısmını işaretleyin.

	D	Y
1. Arkadaşımın eşyasını izinsiz alabilirim.		
2. Arkadaşım üzülduğünde onu teselli ederim.		
3. Arkadaşlarım ile proje yaparken iş birliği içinde çalışırım.		
4. Yere düşen arkadaşşıma gülerim.		
5. Oyunda başarılı olan arkadaşşıımı tebrik ederim.		
6. Arkadaşlarıma yardım ettiğimde mutlu olurum.		
7. Ders sırasında gürültü yapabilirim.		
8. Arkadaşşıma verdiğim sözü mutlaka tutarım.		
9. Oyunda kaybedersen arkadaşşılarıma küserim.		
10. Arkadaşşıım benimle konuşurken onu dikkatle dinlerim.		

B. Bulmacada bazı nezaket ifadeleri soldan sağa ve yukarıdan aşağıya gizlenmiştir. Bunları bularak işaretleyin. İşaretlemediğiniz harfleri soldan sağa sırayla yazarak şifreyi bulun.

H	E	İ	Y	İ	G	Ü	N	L	E	R
R	Z	A	M	L	Ü	T	F	E	N	A
N	A	R	K	A	N	D	A	Ş	L	A
R	M	E	R	H	A	B	A	I	M	I
Z	A		S	A	Y	Y	G	I		L
R	İ	C	A	E	D	E	R	İ	M	I
O		N	A	S	I	L	S	I	N	
	L	M	A	L	N	I	Y	I		Z

ŞİFRE:

Ben ve Arkadaşlarım

ÜNİTE 1

A. Aşağıdaki görsellerden olumlu davranışları anlatanları işaretleyin.



B. Aşağıdaki boşlukları uygun ifadelerle tamamlayın.

- 1 Sınıfa girdiğimde arkadaşlarıma derim.
- 2 Hastalanan arkadaşıma derim.
- 3 Bir arkadaşım bana yardım ettiğinde kendimi hissederim.
- 4 Oyun oynarken arkadaşım beni ittiğinde
- 5 Arkadaşımın bir sorunu olduğunda onu ve ona etmeye çalışırım.
- 6 Arkadaşlarıma verdiğim sözleri
- 7 Bir arkadaşımı üzdüğümde ondan
- 8 Derste her zaman sorulara cevap veririm.
- 9 Merdivenlerden inip çıkarım.
- 10 Kantinde alışveriş için her zaman

YENİ NESİL

3

Fen Bilimleri



Mini bilgi kutuları

Beceri Temelli Yeni Nesil Alıştırmalar

Beceri Temelli Yeni Nesil Testler



Okut Çözüme Ulaş



Akıllı Tahta Uyumlu

BlokTest

Çek-kopar sayfalar

ÜNİTE 1

GEZEĞENİMİZİ TANIYALIM

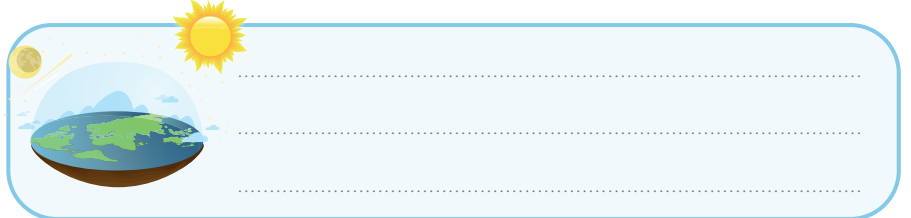
Dünya'nın Şekli

- A. Aşağıda Dünya'nın şekli ile ilgili tarih boyunca ortaya atılmış fikirlerden bazılarının görünüşleri verilmiştir. Sizce bu görsellerde Dünya'nın şekliyle ilgili neler anlatılmaktadır ve bu görüşler hangi medeniyetlere aittir? Yazın.



Mini Bilgi

» İnsanlar havasıyla nefes aldığı, denizlerinde yolculuk ettiği, topraklarını işleyerek ürün elde ettiği bu **Dünya'nın şeklini ve nasıl oluştuğunu** uzun yıllar boyunca merak etmiştir. Bunun için farklı görüşler öne sürülmüştür.



- B. Eski çağlarda yaşıyor olsaydınız Dünya'nın şeklini nasıl tarif ederdiniz? Çizin. Böyle düşümenize sebep olan etkenler nelerdir? Yazın.

.....

.....

.....

.....

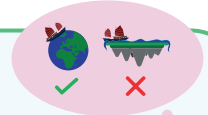
.....



Mini Bilgi

» Birçok bilim insanı tarafından yapılan araştırmalar ve uzaydan çekilen görüntüler sonucu Dünya'nın kutuplardan basık ekvatorun geniş küresel bir şekle sahip olduğu ispatlanmıştır.

Aşağıdaki metinde Dünya'nın şeklinin belirlenmesinde önemli rol alan bilim insanları ve keşifleriyle ilgili bilgiler verilmiştir. Boşlukları uygun kelimeler ile doldurun, yaptıkları keşiflerin altını çizin.



1 ünlü Yunan düşünürü ve matematikçisidir. MÖ 6. yy. da yaşamış, yaptığı gözlemler sonucu ilk kez Dünya'nın yuvarlak olduğunu ve Güneş etrafında ileri sürmüştür.

2 , Pisagor'dan iki yüzyıl sonra, gözlemleri sonunda Dünya'nın yuvarlak olduğunu savunmuştur. Ay tutulması sırasında Dünya'nın, Güneş ve Ay arasına girdiğini bilen filozof, bir gece Ay tutulmasını izlerken Dünya'nın Ay üzerine düşen gölgesinin yuvarlak olduğunu fark etmiştir. "Yalnızca bir cismin gölgesi yuvarlak olabilir." diyerek Dünya'nın yuvarlak olduğunu savunmuştur.

3 Orta Asyalı meşhur Türk bilgini olan Biruni, Yunan filozoflarının çalışmalarından etkilenmiştir. Güneş'in hareketlerinden mevsimlerin ne zaman başladığını ve Dünya'nın çapını, bugünkü değere çok yakın olarak hesaplamıştır.

4 , denizci ve kâşiftir. 1492'de devamlı batıya doğru giderek Atlantik Okyanusu'nu aşmış Kuzey Amerika'ya ulaşmış ancak Hindistan'a ulaştığını düşünmüştür. (O çağlarda Dünya'nın düz olduğu inancına karşı Dünya'nın küreye benzediğini savunmuş) Eğer dünya yuvarlaksa yönünü değiştirmeden başladığı yere tekrar geleceğini bilen kâşif bunu başaramadan ölmüştür. Dünya haritasının çizilmesine yardım etmiştir.

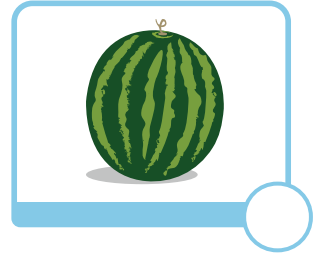
5 , Dünya'nın çevresini dolaşan ilk denizcidir. Bu seyahatleriyle hem Dünya'nın yuvarlak olduğu ispatlanmış hem de çevresinin uzunluğu belirlenmiştir. Ayrıca seyahatte gök adamız Samanyolu'na en yakın iki gök adayı keşfettiği için bu gök adalar Macellan Bulutları olarak anılmaktadır.



Dünya'nın Şekli

ÜNİTE 1

A. Aşağıda yer alan görsellerden şekli Dünya'ya benzeyenlerin kutucuğunu boyayın.



B. Aşağıda verilen olaylardan hangilerinin nedeni Dünya'nın küre olmasıdır? İşaretleyin.

- Ay tutulmasında Dünya gölgesinin, Ay'ın üzerinde yuvarlak şekilde belirmesi.
- Bir ağacın gölgesinin öğle saatlerinde daha kısa olması.
- Güneş'in sabah ve akşam saatlerinde yavaş yavaş doğup, batması.
- Farklı yönlere giden bir kişinin başlangıç noktasına geri dönmesi.
- Zemine saplanan bir sopanın gölgesinin gün içerisinde hareket etmesi.
- Hep aynı yöne giden bir sürücünün gökyüzünde farklı yıldızlar görmesi.
- Dünya'nın dıştan içe doğru tabakalarının sıcaklığının artması.
- Yükseklere çıkıldıkça görüntülenen alanın genişlemesi.
- Dünya'nın, Güneş'in zararlı ışınlarından korunması.

3.SINIF

YENİ NESİL EĞİTİM SETİ



224 sayfa



224 sayfa



128 sayfa



128 sayfa

Okut
alıştırma
çözümlerine
ulaş!



Çek-kopar
sayfalar



3. Sınıf Yeni Nesil Eğitim Seti'ndeki Türkçe, Matematik, Fen Bilimleri ve Hayat Bilgisi kitapları, konunun önemli noktalarını hatırlatan mini bilgi kutuları, öğrendiğiniz konuyu pekiştirmenizi sağlayacak alıştırmalar, konu testleri ve ünite testlerinden oluşmaktadır.

Yeni Nesil Alıştırmalar, konuyu kavratıcı ve pekiştirici niteliktedir ve detaylı çözümlerine kapaklarda yer alan kare kodlarla ulaşılmaktadır.

Konu Testleri, kazanımları ölçmeye; Ünite Testleri ise tam öğrenmeyi sağlamaya yöneliktir ve yeni nesil sorular ile zenginleştirilmiştir.

BlokTest

www.bloktest.com

Facebook: BlokTest Instagram: /tudemegitimyayinlari

978-625-7223-14-0



9 786257 223140