


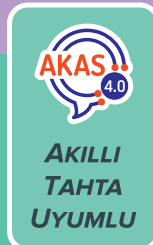


Beceri Temelli Yeni Nesil Sorularla

6.SINIF Paragraf Soru Bankası

Sözel Mantık
ve Muhakeme

-  ISINMA TURU
-  RİTMİ YAKALA
-  TAM LGS AYARI



 tudem

6. Sınıf Paragraf

SORU BANKASI

Sevgili Öğrenciler ve Öğretmenler,

Millî Eğitim Bakanlığınca açıklanan eğitim vizyonu doğrultusunda “Beceri Temelli Eğitim Modeli” benimsenmiş ve özellikle son yıllarda merkezî sınavlarda bu modelin uygulayıcısı niteliğindeki “**yeni nesil**” sorulara ağırlık verilmiştir. Bu soruların büyük kısmı ve özellikle ayırt edici nitelikte olanları, paragraf bilgisi ile ilgilidir.

Bu kitapta paragraf, kapsamlı biçimde ele alınmak amacıyla ünitelere ve her bir ünite de alt başlıklara ayrılmıştır. Ünitelerin başında, ünite konularının tamamını kapsayan yol gösterici nitelikte birer adet kılavuz soru vardır. Her bir alt başlık için konuyu öğretici nitelikteki “**Isınma Turu**”, kavratıcı nitelikteki “**Ritmi Yakala**” ve LGS düzeyindeki sorulardan oluşan “**Tam LGS Ayarı**” isimli üç tür test bulunmaktadır. Bu testlerin sayısı, konuların LGS’de çıkma ağırlıklarına göre belirlenmiştir. Kimi sayfaların başında soruları çözenizi kolaylaştıracak taktiklerin verildiği “**Kılavuz Bilgi**” veya seçici bir soruyu çözebilmeniz için ipuçlarını içeren “**Dikkat Noktası**” kutuları bulunmaktadır. Ayrıca her testin ilk sayfasında bulunan kare kodlar ile o testteki tüm soruların video çözümlerine ulaşabilmektedir.

Okuduğunu anlama ve yorumlama becerisini geliştirici nitelikte olan ve özellikle son yıllarda sınavlarda sıklıkla yer alan **sözel mantık ve muhakeme** konusu, ayrı bir bölüm olarak detaylı biçimde ele alınmıştır. Bunun yanında paragraf bilgisinin tamamlayıcısı niteliğindeki metin türlerine de kitabımızda yer verilmiştir. Ayrıca kitabımızın sonunda tamamen paragraf bilgisi konularından oluşan 3 adet **deneme sınavı** bulunmaktadır. Bu sınavlardaki başarınızı **mobil analiz** uygulaması ile kolayca ölçebilirsiniz.

Çözerken hem eğlenmeniz hem de öğrenmeniz için her bir soru metnini özenle seçtiğimiz kitabımızın sizlere başarı yolunda önemli bir anahtar olması dileğiyle...

Tudem



Paragraf sorularını çözme taktiklerini içeren kılavuz bilgiler



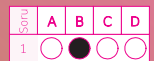
Seçici soruları daha kolay çözebilmek için ipuçlarını içeren dikkat noktaları



Tüm soruların video çözümlerine ulaşmayı sağlayan kare kodlar



Sadece paragraf bilgisinden oluşan 3 adet deneme sınavı



Deneme sınavlarını değerlendirmeye yarayan mobil analiz optikleri

6. SINIF PARAGRAF SORU BANKASI

©Tudem Eğitim Hiz. San. ve Tic. AŞ
1476/1 Sokak No: 10/51 Alsancak / Konak / İZMİR

YAZARLAR: Tudem Yazı Kurulu
DİZGİ VE GRAFİK: Tudem Grafik Ekibi

BASKI VE CİLT: Ertem Basım Yayın Dağıtım San. Tic. Ltd. Şti.
Eskişehir Yolu 40. km Başkent OSB 22. Cadde No: 6 Malıköy / ANKARA
0 312 284 18 14

ISBN: 978-605-285-688-8
YAYINEVİ SERTİFİKA NO: 45041
MATBAA SERTİFİKA NO: 48083

Tüm hakları saklıdır.
Bu yayının hiçbir bölümü, telif hakkı sahibinin önceden yazılı izni olmaksızın
tekrar üretilemez, bir erişim sisteminde tutulamaz, herhangi bir biçimde
elektronik, mekanik, fotokopi, kayıt ya da diğer yollarla iletilemez.

www.tudem.com

İçindekiler

Ünite 1 Paragrafta Anlam

Isınma Turu	- Başlık, Konu, Anahtar Sözcük.....	6
Ritmi Yakala	- Başlık, Konu, Anahtar Sözcük.....	8
Tam LGS Ayarı	- Başlık, Konu, Anahtar Sözcük.....	12
Isınma Turu	- Ana Düşünce, Ana Duygu, Tema	16
Ritmi Yakala	- Ana Düşünce, Ana Duygu, Tema	18
Tam LGS Ayarı	- Ana Düşünce, Ana Duygu, Tema	22
Isınma Turu	- Yardımcı Düşünce.....	26
Ritmi Yakala	- Yardımcı Düşünce.....	28
Tam LGS Ayarı	- Yardımcı Düşünce.....	32
Isınma Turu-1	- Paragraf Yorumu	36
Isınma Turu-2	- Paragraf Yorumu	38
Ritmi Yakala-1	- Paragraf Yorumu	40
Ritmi Yakala-2	- Paragraf Yorumu	44
Ritmi Yakala-3	- Paragraf Yorumu	48
Tam LGS Ayarı-1	- Paragraf Yorumu	52
Tam LGS Ayarı-2	- Paragraf Yorumu	56
Tam LGS Ayarı-3	- Paragraf Yorumu	60

Ünite 2 Paragrafta Anlatım

Isınma Turu	- Anlatım Biçimleri.....	66
Ritmi Yakala	- Anlatım Biçimleri.....	68
Tam LGS Ayarı	- Anlatım Biçimleri.....	72
Isınma Turu	- Düşünceyi Geliştirme Yolları.....	76
Ritmi Yakala	- Düşünceyi Geliştirme Yolları.....	78
Tam LGS Ayarı	- Düşünceyi Geliştirme Yolları.....	82
Isınma Turu	- Dil ve Anlatım Özellikleri, Anlatıcılar	86
Ritmi Yakala	- Dil ve Anlatım Özellikleri, Anlatıcılar	88
Tam LGS Ayarı	- Dil ve Anlatım Özellikleri, Anlatıcılar	92

Ünite 3 Paragrafın Yapısı

Isınma Turu	- Giriş, Gelişme, Sonuç	98
Ritmi Yakala	- Giriş, Gelişme, Sonuç	100
Tam LGS Ayarı	- Giriş, Gelişme, Sonuç	102
Isınma Turu	- Paragraf Oluşturma, Paragraf Tamamlama	106
Ritmi Yakala	- Paragraf Oluşturma, Paragraf Tamamlama	108
Tam LGS Ayarı-1	- Paragraf Oluşturma, Paragraf Tamamlama	112
Tam LGS Ayarı-2	- Paragraf Oluşturma, Paragraf Tamamlama	116
Isınma Turu	- Paragraf Bölme, Akışı Bozan Cümle	120
Ritmi Yakala	- Paragraf Bölme, Akışı Bozan Cümle	122
Tam LGS Ayarı	- Paragraf Bölme, Akışı Bozan Cümle	126

Ünite 4 Görsel Okuma

Isınma Turu	- Tablo ve Grafik Okuma.....	132
Ritmi Yakala	- Tablo ve Grafik Okuma.....	134
Tam LGS Ayarı	- Tablo ve Grafik Okuma.....	138
Isınma Turu-1	- Görsele Bağlı Yorumlama.....	142
Isınma Turu-2	- Görsele Bağlı Yorumlama.....	144
Ritmi Yakala	- Görsele Bağlı Yorumlama.....	146
Tam LGS Ayarı	- Görsele Bağlı Yorumlama.....	150

Ünite 5 Sözel Mantık ve Muhakeme

Isınma Turu	- Tablo Yorumlama, Sıralama, Gruplama.....	156
Ritmi Yakala	- Tablo Yorumlama, Sıralama, Gruplama.....	158
Tam LGS Ayarı	- Tablo Yorumlama, Sıralama, Gruplama.....	160
Isınma Turu	- Yer, Yön ve Konum Bulma.....	164
Ritmi Yakala-1	- Yer, Yön ve Konum Bulma.....	166
Ritmi Yakala-2	- Yer, Yön ve Konum Bulma.....	168
Tam LGS Ayarı	- Yer, Yön ve Konum Bulma.....	170
Isınma Turu-1	- Şifreleme.....	174
Isınma Turu-2	- Şifreleme.....	176
Ritmi Yakala-1	- Şifreleme.....	178
Ritmi Yakala-2	- Şifreleme.....	180
Tam LGS Ayarı	- Şifreleme.....	182

Ünite 6 Metin Türleri

Isınma Turu	- Metin Türleri.....	188
Ritmi Yakala	- Metin Türleri.....	190
Tam LGS Ayarı	- Metin Türleri.....	194

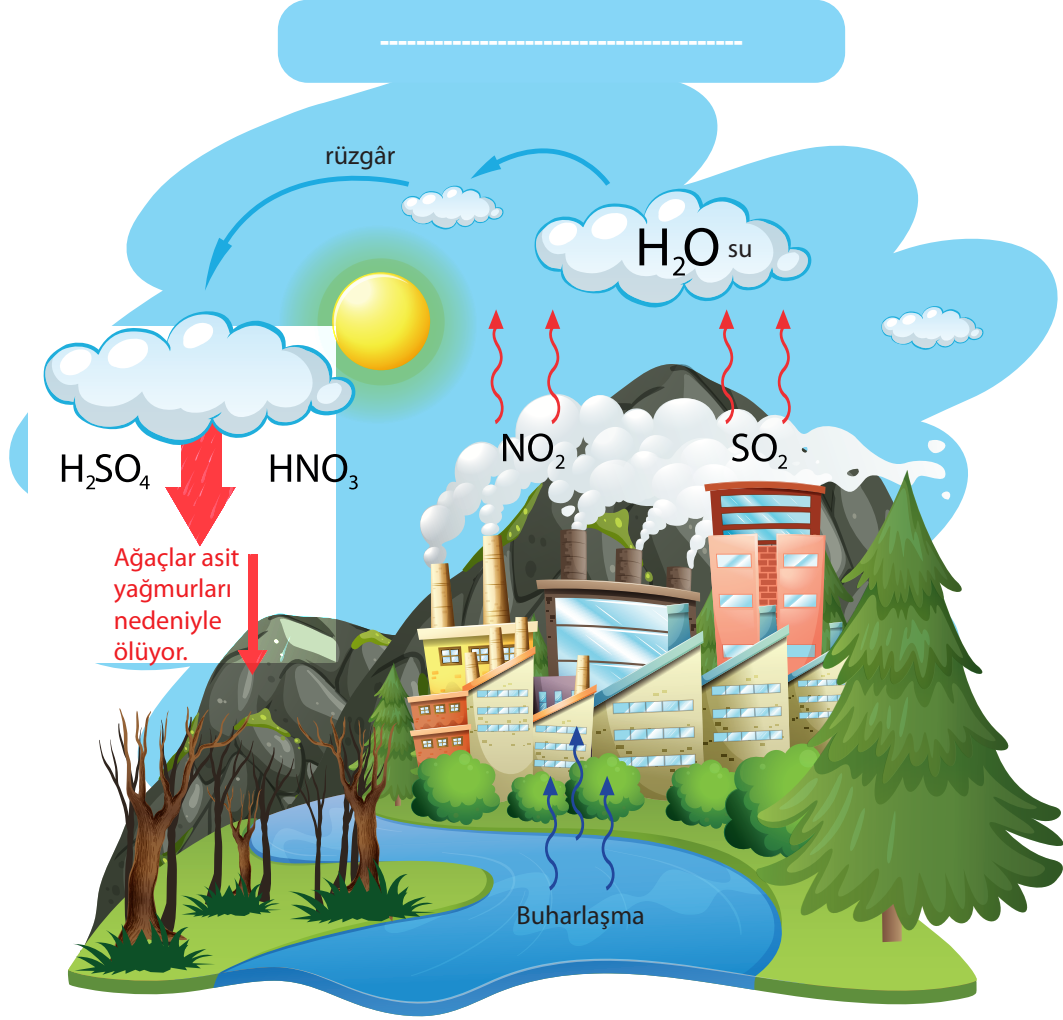
Deneme Sınavları

Deneme Sınavı-1.....	200
Deneme Sınavı-2.....	208
Deneme Sınavı-3.....	216

Yanıtlar.....	223
---------------	-----

Ünite 1 Paragrafta Anlam

KILAVUZ SORU



Bu metinle ilgili aşağıdakilerden hangisi söylenemez?

- A) Metne "Asit Yağmurları Nasıl Oluşur?" başlığı getirilebilir.
- B) NO₂ ve SO₂ gazları buharlaşan su ile birlikte havaya karışmaktadır.
- C) Asit yağmurları sadece su kenarlarında görülebilmektedir.
- D) Bu metin, "Asit yağmurları; zararlı gazların buharlaşması ile oluşan, doğaya zararlı yağmurlardır." ana fikrini iletmektedir.

ÇÖZÜM

Verilen görselde asit yağmurlarının oluşumu şema biçiminde gösterilmiştir. Bu nedenle metne A seçeneğinde belirtilen "Asit Yağmurları Nasıl Oluşur?" başlığı getirilebilir. Görselde nehirdeki suyun buharlaştığı, bacalardan çıkan NO₂ ve SO₂ gazlarının da buharlaşan su ile havaya karıştığı görülmektedir. Bu nedenle B seçeneği doğrudur. Asit yağmurlarının ağaçların ölmesine neden olduğu belirtildiği için de bu yağmurların doğaya zararlı olduğu söylenebilir. Tüm bunlar, D seçeneğindeki ana fikri destekler. Fakat görselde asit yağmurlarının görüldüğü yerle ilgili bir sınırlama verilmemiştir. Bu nedenle yanıt C'dir.



KILAVUZ BİLGİ

Bir metinde, konuyla ilişkili olan ve sıklıkla tekrarlanan sözcüklere “**anahtar sözcük**” denir.

1.



Aşağıdakilerden hangisi bu metnin anahtar sözcüklerinden biri değildir?

- A) İş birliği B) Gönüllülük C) Liderlik D) Fikir alışverişi

2. Aşağıdaki metinlerden hangisinin konusu “doğal afetler” olabilir?

- A) Gezegenimizin her noktasını diğer canlılarla paylaşıyoruz. Bunların arasında mikroskopik ölçekte olan bakteriler, mikroplar ve virüsler de var. Aralarında yediklerimizin oluşmasını sağlayanlar ve bize faydalı olanlar da bulunuyor ancak sonumuzu getirebilecek olanlar da. Şu anda bile vücudunuzun üzerinde, ellerinizde ve ağzınızın içerisinde kötü huylu bakteriler ve mikroplar var. Örneğin ölümcül stafilokok bakterisi taşıyor olma ihtimaliniz yüzde 25. Bu bakteri size zarar vermeyebilir fakat bir başkasından alırsanız hayatınızı kaybedebilirsiniz.
- B) Biyolojik ajanlar; insanları, hayvanları ve bitkileri öldüren onların hastalanmalarına sebep olan organizmalar ya da bu organizmaların ürettiği zehirli maddeler, yani toksinlerdir. Biyolojik tehditler; biyolojik ajanların ve emniyetsiz laboratuvar prosedürleri gibi koşulların oluşturduğu tehditlerin tümüne verilen isimlerdir.
- C) Dünya'nın doğal süreçlerinden kaynaklanan birçok büyük ve olumsuz olay vardır. Yangın fırtınaları, toz fırtınaları, seller, kasırgalar, hortumlar, volkanik patlamalar, depremler, tsunamiler, fırtınalar ve diğer jeolojik süreçler bu olayların içinde yer alır.
- D) Nükleer olaylar, doğrudan veya dolaylı olarak kazalara yol açabilir. Bu kazalar, nükleer enerji santrali veya diğer nükleer bir tesiste meydana gelebilmektedir. Nükleer kazalar Uluslararası Atom Enerjisi Ajansı'nın (IAEA) INES ölçeğine göre sınıflandırılır.



3. Su geyikleri, boynuzlar yerine aşağı doğru uzamış köpekdişleri olan bir geyik türüdür. Çin ve Kore'ye özgü bir hayvandır. Çiftleşme mevsimlerinde sürü hâlinde, diğer zamanlarda ise yalnız yaşar. Bataklıkların sık bitki örtülerinde yaşayan bu geyikler, iyi birer yücüdür. Çok çekingen olduklarından sık gözlemlenemezler. Yine aynı nedenden ötürü üzerlerinde fazla araştırma da yapılamamıştır. Korktuğu zamanlarda düşmanlarından bir tavşan gibi zıplayarak kaçır.

Bu metne getirilebilecek en uygun başlık aşağıdakilerden hangisidir?

- A) Su Geyikleri
B) Geyik Türleri
C) Çine Özgü Hayvanlar
D) Bataklıkta Yaşayan Hayvan Türleri

4. İnternet haberlerinde kimi zaman karşımıza "İnsan dişli balık bulundu." gibi haberler çıkar. Aslında bu balık türü "pacu balığı" olarak adlandırılır. Ender bulunan bu balıklar, akvaryumda da yetiştirilebilir. Dişleri insan dişlerine benzer. En küçük türü 15 santimetre civarında olurken en büyük türü 60 santimetreden daha büyüktür. Büyük türler genellikle daha uzun süre hayatta kalır. Bir pacu balığı, 20 yıl kadar yaşayabilir.

Aşağıdakilerden hangisi bu metne getirilebilecek bir başlık değildir?

- A) Dişli Balıkların Ardındaki Gerçek
B) Pacu Balıkları
C) Pacu Balıklarının Türleri
D) İnsan Dişli Balık Efsanesi: Pacu

5. Sabah erken saatlerden itibaren araştırılmaya başlanan su kesintileri pek çok İstanbullu tarafından merak ediliyor. Yaşadıkları bölgelerde oluşan su kesintilerinin ne zaman son bulacağına dair bilgileri araştırılan İstanbullular, İstanbul Su ve Kanalizasyon İdaresi (İSKİ) internet sitesini kontrol ediyor. İSKİ, internet sitesinde, yapılacak olan planlı bakım çalışmaları nedeniyle oluşan su kesintilerinin ne zaman son bulacağı gibi bilgileri vatandaşlar ile paylaşıyor.

Bu metnin konusu aşağıdakilerden hangisidir?

- A) İSKİ'nin görevleri
B) İstanbul'da kuraklık
C) İstanbul'daki su arızaları
D) İstanbul'daki su kesintileri

6. Dünyaca ünlü oyun firmasının piyasaya sürdüğü yeni oyunda Türk bir ajan karakterinin de olması büyük yankı uyandırdı. 2022'de piyasaya çıkan ve birçok kişiyi heyecanlandıran bu oyunda Türk karakterin yaratım sürecini ve çok daha fazlasını oyun şirketinin Türkiye müdürü ile yapılan bir röportajdan öğrendik. Şimdi ise 800 kişilik bir ekibin çalışmasına dayanan bu sürecin kısa bir belgesel olarak izleyici ile buluşturulacağı duyuruldu.

Aşağıdakilerden hangisi bu metnin anahtar sözcüğü olamaz?

- A) Türk
B) İnternet
C) Oyun
D) Karakter



KILAVUZ BİLGİ

Anahtar sözcüklerin metin içinde kullanıldığı anlamlar, metinlerin konularına göre değişebilir. Bu nedenle **aynı anahtar sözcüklerle farklı konularda metinler** yazılabilir.

1.



Bu metne getirilebilecek en uygun başlık aşağıdakilerden hangisidir?

- A) Eğitim Yaklaşımları B) Eğitimde Denge C) Eğitim Aşamaları D) Klasik Eğitim

2. **Anahtar sözcükleri "hayvan, sokak" olan aşağıdaki metinlerden hangisi konu bakımından diğerlerinden farklıdır?**

- A) Kadıköy Rihim'deki Atatürk Anıtı önünde toplanan hayvanseverler, sokak hayvanlarının haklarının korunması için eylem yaptı. En kısa zamanda bir yasa çıkarılmasını istediklerini belirten hayvanseverler, sokak hayvanlarının toplatılmasına veya eziyete maruz kalmalarına tepki gösterdi.
- B) Sokakta yaşayan hayvanlar, çöplerden buldukları sağlıksız yiyecekler ve atık sular nedeniyle birçok hastalık kapmaktadır. Bu nedenle kapılarımızın önüne koyacağımız bir kap su ve bir kap mama onların hayatını kurtarmak için zannedildiğinden daha önemlidir.
- C) Sokak hayvanlarının özellikle soğuk havalarda susuz kalması yaşamlarını çok olumsuz etkilemektedir. Su, sokakta yaşayan canlıların vücut ısılarını düzenlemede önemli bir rol oynar. Bu nedenle özellikle soğuk havalarda sokak hayvanları için kapımıza su koymak önemlidir.
- D) Belediyeler, günümüzde sokak hayvanlarının beslenmesi konusunda çok daha bilinçli davranıyor. Bir o kadar halk da bu konuda bilinçlendi. Sokaklardaki belirli noktalarda mama ve su istasyonları konarak sokak hayvanlarının temiz ve sağlıklı mama ile suya ulaşması sağlandı. Her il ve ilçede yaygın olmayan bu uygulamaların yaygınlaşması önemlidir.



3. Paul Salopek, dünya etrafında 39 bin kilometrelik bir yürüyüş yaparak atalarımızın Afrika'dan Güney Amerika'ya dek olan yolculuğunu tekrar ediyor. İki Pulitzer ödülü olan yazar, "Cennetten Çıkış Yürüyüşü" olarak adlandırdığı yolculuğu sırasında çılgın dünyamızı adım adım yaşayıp hakkında neler öğrenebileceğini anlamaya çalışıyor. Bu uğurda dokuz yılını yolda geçirmiş olan Salopek, yolculuğu süresince de 10 yazı yayımladı.

Aşağıdakilerden hangisi bu metnin anahtar sözcüklerinden biri değildir?

- A) Yolculuk
B) Dünya
C) Tarih
D) Yürüyüş

4. ABD'nin batısında küre ebegümecilerinin açtığı yerlerde, bu bitkilerden hem adını alan hem de onlardan besin için faydalanan bir arı türünü sık sık görebilirsiniz. Doğa fotoğrafçıları, bir tarlada yürürken arıların çiçekleri yatak olarak kullandıklarını tespit ettiler. Küre ebegümeci arıları kovan yapmıyor ve dişileri yer yuvalarında, erkekleri ise bitki üstünde uyuyor. Gün batımına doğru bir çiçekten diğerine uğrayarak kendine uyuyacak boş bir yatak arıyor.

Bu metnin konusu aşağıdakilerden hangisidir?

- A) Arılar
B) ABD'nin doğası
C) Arı kolonileri
D) Küre ebegümeci arıları

5. Neil Armstrong, 1969'da Ay'a ayak bastığında iki Rus tosbağası hâlihazırda Ay'ın etrafında uçmuştu. Hatta içinde böceklerin de bulunduğu birçok hayvan, insanlardan önce uzaya çıkmıştı. Bunun nedeni, insanın uzay yolculuğunu kaldırıp kaldıramayacağı üzerine ön deneyler yapmaktı. Uzaya giden ilk köpek olan Layka, ne yazık ki bu yolculukta hayatını kaybederken uzaya giden ilk kedi olan Félicette, sağ salim dönmeyi başarabilmişti. Günümüzde artık kedi veya köpekler bu yolculuklarda kullanılmıyor olsalar da fareler, sirke sinekleri hatta denizanaları uzay ve Dünya'daki biyolojik süreçleri daha iyi anlamamıza yardımcı olmayı sürdürüyor.

Bu metne aşağıdaki başlıklardan hangisi getirilemez?

- A) Hayvanlar Uzayda
B) Uzayın Keşfi ve Hayvanlar
C) Bilime Yön Veren Hayvanlar
D) Astronomi Bilimi ve Hayvanlar

6. Terk edilmiş bir kuyunun dibinden çıkartılan 146 bin yıllık insan kafatası, antik ve günümüz insanına yakından akraba olduğunu gösteren modern özellikleri bir arada taşıyor. Bazı araştırmacılar, "ejderha insanı" olarak adlandırılan bu türün bize Neandertallerden daha yakın olabileceğini savunuyor. Bazı araştırmacılar ise bu kafatasının Neandertallerin akrabası olan Denisova insanına ait olabileceğini öne sürüyor. Her ne olursa olsun bu kafatası, soyağacımızdaki bir gizemi aydınlatıyor.

Bu metne getirilebilecek en uygun başlık aşağıdakilerden hangisidir?

- A) Soyağacı Gizemi
B) Neandertaller
C) Denisova İnsanı
D) İnsanın Yolculuğu

**DİKKAT NOKTASI**

Bu soruyu çözebilmek için **görsellerin arasındaki bağlantıya** dikkat edilmelidir.

7.



PANDA

Pandalar, Çin'e özgü ayı türüdür. Beyaz postu üzerindeki belli bölgelerinin siyah olması ile meşhurdur. Benzer renklere sahip olan bir karınca türü de bu nedenle "panda karıncası" olarak adlandırılmıştır.



PANDA KARINCASI



ÖRÜMCEK

Örümcekler, eklem bacaklı hayvan türlerindedir. Gövdelerinden çıkan ve vücutlarına oranla genellikle uzun olan 8 bacakları vardır. Büyük Okyanus'ta yaşayan, 10 bacaklı ve her bir bacağı 3-4 metreyi bulan yengeç türü, bacaklarının biçimlerinden dolayı "örümcek yengesi" olarak adlandırılır.



ÖRÜMCEK YENGEÇİ



FARE

Fareler, küçük ve sivri yüzlü kemirgen hayvanlardır. Birçok alt türleri vardır. Dünyanın en küçük toynaklı hayvanı olan Güneydoğu Asya'ya özgü geyik türü "fare geyiği" olarak adlandırılmıştır.



FARE GEYİĞİ

Bu metne getirilebilecek en uygun başlık aşağıdakilerden hangisidir?

- A) İlginç Hayvanlar
B) Birbirine İsim Veren Hayvanlar
C) Hayvanlar Hakkında Bilinmeyenler
D) Akraba Hayvanlar

8. Korku ve gerilim tarzı filmleri seven birçok insan tanıdığınızdır. Bu filmlerde karşılaşılan korkutucu olayların neden izleyiciler tarafından bu kadar beğenildiğini hiç düşündünüz mü? Bilim insanlarına göre bu durum insanın macera isteği ile kendini güvende tutma içgüdüleri arasındaki çatışmadan kaynaklanıyor. İzleyiciler macera tutkularını beslerken konfor alanlarından da çıkmamış oluyor.

Bu metne aşağıdaki başlıklardan hangisi getirilemez?

- A) Korku Duygusunun Kökenleri
B) Korku Sineması Tutkusunun Ardındaki Gerçek
C) Gerilim Sineması ve İzleyici Psikolojisi
D) Neden Korku Filmi İzleriz?



KILAVUZ BİLGİ

Bir metnin konusunu belirlemek için "Metinde anlatılan ne?" sorusuna yanıt aranır.

9. Aşağıdakilerden hangisi konusu "israfı önleme" olan bir metinden alınmamıştır?

- A) Fransa, artık akıllı telefon ve dizüstü bilgisayar gibi ürünlerin onarılabirlik puanıyla etiketlenmesini zorunlu kılıyor. Yeni "onarım hakkı" hareketi, cihazlarını değiştirmek yerine onarmak isteyen insanları etrafında topluyor.
- B) Dünyanın dört bir yanındaki üniversite öğrencileri, artık yemekhane yiyeceklerini topluyor. Daha sonra bunları gıda kurtarma ağı aracılığıyla yardıma muhtaç yerel topluluklara ulaştırıyor.
- C) Son yıllarda birçok marka, kıyık montlarda geri dönüştürülmüş kuş tüylerini kullanıyor. Bu amaçla kullanılmış yorgan ve giysilerden tüyler toplanıyor. Söz konusu uygulamanın karbon ayak izini önemli ölçüde azalttığı belirtiliyor.
- D) 1964 ve 1992 arasındaki sivil kargaşa dönemi nedeniyle doğası büyük oranda tahrip edilen Mozambik, son yıllarda hayata geçirilen çalışmalar sayesinde eski formuna kavuşuyor. Bu bölgede doğa adım adım tekrar canlanıyor.

10. Modern mühendislik de bazen yanılabilir. Dünyanın birçok yerinde dikkatle araştırılmış arşivler, uzmanların analizleri ve röportajlar ile büyük trajedilerin ardındaki mühendislik hataları ortaya çıkarılabilir. Başarısızlıkların ardındaki nedenleri bulmaya yönelik bu araştırmalar, gelecekte yaşanabilecek felaketlerin önüne geçmeyi amaçlıyor.**Bu paragrafın konusu aşağıdakilerden hangisidir?**

- A) Mühendisler
B) Sürdürülebilir yaşam
C) Binaların evrimi
D) Mühendislik hataları

11. Aşağıdaki metinlerden hangisinin anahtar sözcüklerinden biri "arkeoloji" değildir?

- A) MÖ 210 yılına tarihlenen Toprak Askerler, Çin'in ilk imparatoruna öbür dünyada eşlik etmesi için gömülmüş gerçek boyutta asker ve hizmetçi heykellerinden oluşuyor. 1974'te çiftçilerin bulduğu bu arkeoloji mirası, ihtişamlı bir miras.
- B) 13. yüzyılda imparatorluğun zirve noktasındayken kullanılan bu başkent, döneminin en kapsamlı kentsel alanıydı. Arkeologlar, kentin düşüşüne ilişkin kanıtlar aramayı sürdürüyor.
- C) 1922'de mezarı açılan Mısır Firavunu Tut, özellikle altın cenaze maskesi ile dünya çapında bir arkeoloji ünlüsü oldu. Günümüzde Kahire'deki müzede yer alan maskeyi birçok turist ziyaret ediyor.
- D) Arkeoloji dünyasının en çarpıcı ve dehşet verici örneklerinden biri Pompeii'de yer alıyor. Buradaki insan kalıntıları, doğanın felaketlerinden kaçılmadığını kanıtıyor.

12. Üç adam, Peru'daki kaygan ve dik bir yamacı tırmanıyordu. Amaçları "eski dağ" olarak adlandırılan yüksek sırta bulunduğu söylenen harabeleri bulup incelemektir. Çiseleyen yağmurun altında, sonunda alana ulaştıklarında karşılarındaki manzaraya hayret ettiler. 400 yıl boyunca dış dünyada gizlenen İnkalara ait, el değmemiş bir hayalet kent duruyordu önlerinde. Aslında yerel halk bu harabeleri biliyordu. Fakat araştırmacıların keşfi ile Nisan 1913'te bu hisar, dünyaya tanıtılmış oldu.**Bu paragrafın anahtar sözcükleri aşağıdakilerin hangisinde verilmiştir?**

- A) Dağ-yamaç-yağmur
B) İnka-şehir-halk
C) Dağ-şehir-İnka
D) Yamaç-yağmur-araştırmacı



1.

GEÇMİŞİN HAZİNELERİ

50 Bin Yıl Öncesinden MÖ 3000'e Kültürün Şafağı

50 Bin Yıl Önce

Antik hikâye anlatıcıları gündelik yaşantılarını ve doğmakta olan inanç sistemlerini tasvir etmeye başladı. Bu, resme dayalı yazılı sanatın önemli bir adımıydı. Ayrıca insanın tarih serüveninin de önemli kanıtıydı.

30 Bin Yıl Önce

Avustralya'da yer alan ve Aborjinlere ait olan kaya resimleri, dünyada en uzun sürdürülen sanat biçimi kabul ediliyor.

36-20 Bin Yıl Önce

Gerçekçi Buzul Çağı resimleri, Fransa'daki bir mağaranın duvarına yapıldı. 1940-1994 arasında, buradaki mağaralarda birçok antik resim keşfedildi. Bu resimler, ustaca yapılmış sanat eserleriydi. İnsanın günlük hayatına dair önemli detayları gün yüzüne çıkarıyordu.

18 Bin 500 Yıl Önce

Monte Verde yerleşim yeri, Amerika'da yaşayan ilk insanların tahmin edilenden 1000 yıl daha önce bölgeye yerleştiğini gösterdi. Şili'deki bu yer 1977'de keşfedildi. Burada birçok el sanatı eseri bulundu.

MÖ 9600

Göbekli Tepe, dünyadaki en eski tapınak kabul ediliyor. Burası 1994'te keşfedildi. İnsanların inanç sistemleri ile ilgili önemli bulguların ortaya çıkmasına kaynaklık etti. Taşlardan yapılmış bu gizemli mimari sanat eseri, hâlâ keşfediliyor.

MÖ 4500

Sümerliler yazıyı buldu ve Uruk'ta ilk kenti kurdu. Burada birçok yazılı eserin yanında el sanatları ürünlerine ve mimari sanat eserlerine ulaşıldı.

MÖ 3300

Avcı Ötzi öldürüldü ve 1000 yıl boyunca donmuş hâlde bekledi. 1991'de keşfedildi ve kendi çağının insanı ile ilgili birçok bilgiyi bize sundu.

MÖ 3000

Stonehenge'in yapıldı. 2003'te, bu alanda evler ve taş ocakları ortaya çıkartıldı.



Aşağıdakilerden hangisi bu metnin anahtar sözcüklerinden biri değildir?

A) Araştırma

B) Keşfedilmek

C) İnsan

D) Sanat



2. Bir ateş karıncası kolonisi, sular altında kaldıklarında inanılmaz bir iş birliği örneği sergiler. Batmayan bir kütle oluşturmak için her biri, ayaklarını diğer karıncaların bedenlerine takarak suyun üstünde ve altında sırayla vakit geçirir. Laboratuvar ortamında bu karıncaları izleyen bilim insanları, bol miktarda ateş karıncası, su dolu cam bir tank ve özel bir cam kaplama kullanarak ateş karıncalarının oluşturduğu yapıyı fotoğraflamayı başarabildi.

Bu metnin konusu aşağıdakilerden hangisidir?

- A) Ateş karıncaları ile ilgili araştırmalar
- B) Hayvanlar âlemi
- C) Ateş karıncaları
- D) Laboratuvar araştırmalarında fotoğrafçılık

3. Dizel, bazılarımız için yakıt tasarrufu sağlıyor ama havayı da kirletiyor. Kömür, kimilerimiz için soğuk kış günlerinin kurtarıcısı ama uzun vadeli etkileriyle canımıza kast ediyor. Orman yangınları, sadece ağaçları ve ormanın tüm canlılarını yakmakla kalmıyor, hepimizin yüreklerini dağılıyor. Yaşattığı acılarla birlikte havaya solunması kadar hazmedilmesi de güç dumanlar salıyor. Yalnızca dizel, kömür ve orman yangınları değil havamızı bozanlar. Şömine ateşi, benzin, anız yakmak, yanardağlardan püsküren duman, bacalardan gökyüzüne fıskıran zehirler de var. Gözle görünenler kadar görünmeyenlerle birlikte bu liste uzayıp gidiyor.

Bu metne getirilebilecek en uygun başlık aşağıdakilerden hangisidir?

- A) Havamızı Kirletenler
- B) Yakıtlar ve Hava Kirliliği
- C) Orman Yangınları ve Hava Kirliliği
- D) Hava Kirliliğine Farklı Bir Bakış

4. Ülkenin ilk Covid-19 vakasının 10 Mart'ta açıklanmasından kısa bir süre sonra, İstanbul'un en popüler müzeleri, pazar alanları ve camileri geçici bir süre ziyarete kapatıldı. Dünyanın dört bir yanındaki birçok metropol gibi İstanbul da karantina kısıtlamaları karşısında derin bir sessizliğe büründü. Özellikle bahar günlerinde güneşin tadını çıkaracak İstanbullular ve turistler olmaksızın hem sokaklar hem de kentin iki yakasında her gün mekik dokuyan sayısız vapur boş kaldı.

Bu metnin konusu aşağıdakilerden hangisidir?

- A) Türkiye'deki Covid-19 önlemleri
- B) Covid-19'un sosyal hayata etkileri
- C) Deniz ulaşımı ve Covid-19
- D) Covid-19 yasakları sırasında İstanbul

5. 2020 yılı Ağustos ayında Beyrut Limanı'nda depolanmış olan amonyum nitratın patlaması tarihî mahalleleri yıktı, binaları yerle bir etti. 200 kişinin ölümüne ve 6 bin 500 kişinin yaralanmasına neden olan bu patlama sırasında, 1870 tarihli küçük bir saray kabul edilen tarihî bir köşk de ağır hasar aldı. Binalara restorasyon çalışması yapılacağını duyuran hükümet, henüz bu restorasyon planı ile ilgili resmî bir açıklama yapmadı. Nesilden nesile devrıldıkları bu binalarda yaşayan tarihî bina sakinleri, hem yaralarını sarmaya hem de tarihe tekrar hayat vermeye çalışıyor.

Aşağıdakilerden hangisi bu metnin anahtar sözcüklerinden biri değildir?

- A) Beyrut
- B) Yıkım
- C) Patlama
- D) Tarihî



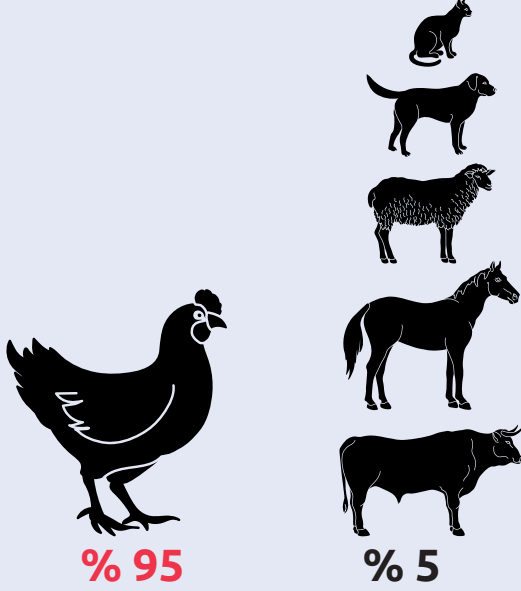
KILAVUZ BİLGİ

Metinlere **konuya uygun ve anahtar sözcükleri içeren** başlıkların getirilmesine dikkat edilir.

6.

Sayıları Çok Fazla

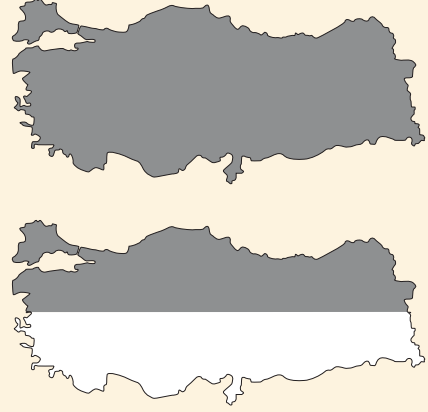
Hayal edebileceğimizden çok.



Türkiye’de sokaklarda ve çiftliklerdeki hayvanların %95’ini eti ve yumurtası için kullanılan tavuklar oluşturuyor. Sokak hayvanları ve çiftliklerdeki diğer hayvanların oranı ise %5.



TÜİK verilerine göre 2020 yılında Türkiye’de yumurtası için kullanılan tavuk sayısı 120 milyondan fazlaydı.



Bu miktar, Türkiye nüfusunun neredeyse bir buçuk katı!
Bu tavukların büyük çoğunluğu kafeslerde yaşıyor.

Bu metne getirilebilecek en uygun başlık aşağıdakilerden hangisidir?

- A) Hayvancılığımızda Tavuğun Yeri
B) Türkiye’de Tavuk Üretimi
C) Neden Tavuk Tüketiyoruz?
D) Tavuk Üretiminde Yöntemler

7. Çocukken komşu ilde yaşayan büyükannem ve büyükbabamla fazlaca vakit geçirirdim. Büyükbabam kentin tamamını dolaşip insanların yangın çıkışlarını kontrol eden bir sigorta denetçisiydi. Acil çıkışların ve duman detektörlerinin fotoğrafını çekmesi gerekiyordu. Ben de ona özendiğimden çocuk yaşında fotoğraflar çekmeye başladım. Birkaç yıl sonra dedem, bana akordeona benzeyen eski bir polaroid kamera verdi ve onunla dolaştığım sürece sigorta fotoğraflarını çekmek benim görevim hâline geldi. Fotoğrafçılık kariyerim bu şekilde başladı.

Aşağıdakilerden hangisi bu metnin anahtar sözcüklerinden biri değildir?

- A) Fotoğraf B) Büyükbaba C) Sigorta D) Yolculuk

6.SINIF

Paragraf

Soru

Bankası

- Kılavuz sorular ile birleştirilmiş kazanımlı soru tipine hâkim olacak,
- Beceri temelli yeni nesil sorulardan oluşan “Isınma Turu”, “Ritmi Yakala” ve “Tam LGS Ayarı” testler ile konuyu kavrayacak,
- Kılavuz bilgiler ile paragraf sorusu çözme becerinizi geliştirecek,
- Dikkat noktaları ile seçici soruları çözmek için gereken püf noktalarını görebilecek,
- Sözel Mantık ve Muhakeme sorularıyla akıl yürütme ve problem çözme becerilerinizi geliştirecek,
- Deneme Sınavları ile paragraf konusundaki yeterliliğinizi ölçecek,
- Kare kodlar ile tüm soruların video çözümüne ulaşacaksınız.



tudem.com

[f](#) [t](#) [@](#) [v](#) [i](#) [n](#) tudemyayingrubu

978-605-285-688-8



9 786052 856888