

# GENEL

# 1 sınıf

# YETENEK

✓ Sözel Yetenek ✓ Sayısal Yetenek ✓ Şekil Yeteneđi ✓ Çoklu Yetenek

150'si  
çözümlü  
**Toplam**  
**183 soru**



 **tudem**<sup>®</sup>

## ÖN SÖZ

İnsanın zihinsel yeteneği geliştirilebilir mi? Elbette geliştirilebilir. Bu kitap, bu amaçla hazırlandı. Sorular hazırlanırken öğrencinin yaşı göz önünde bulunduruldu. Önce kavramlar arasındaki kolay ilişkileri görebilme gücünü geliştiren sorulara, daha sonra da görece zorluk içeren ilişkileri görebilme gücünü ölçen sorulara yer verildi.

Öğrenci, bir soruyu ya da birkaç soruyu yapamamışsa bu durum, öğrencinin genel yeteneğinin olmadığını göstermez. Yapamadığı sorularda hangi ilişkileri neden göremediğini kendisini söze dönüştürüyor yani eksik yanının bilincine varıyorsa ve bu eksikliğini başka bir soruda yinelemiyorsa yeteneğini geliştiriyor demektir. Söz gelişi şöyle bir “sözel yetenek” sorusu olsun:

<u>A</u>	<u>B</u>
• Gökyüzü	• Sarı
• Saman	• Mavi
• Çimen	• Kırmızı
• Gül	• Mor

**Yukarıda A'daki sözcükler B'deki sözcüklerle eşleştirilirse hangi iki sözcük dışta kalır?**

- A) çimen-mor      B) saman-kırmızı  
C) gül-mavi      D) gökyüzü-sarı

Bu soru, öğrencinin “varlıklar ve varlıkların belirgin nitelikleri arasındaki ilişkiyi görme gücü”nü ölçmeye yöneliktir. Öğrenci için çeldirici sözcük “saman”dır. “Saman” nesnesini görmemişse ve onun “sarı” niteliğini taşıdığını bilmiyorsa soruyu çözme süresi uzayacaktır, belki de soruyu çözemeyecektir. Bu durumda öğrenci “saman” sözcüğünün anlamını “Türkçe Sözlük”ten **kendisi** bulmalı, belleğine yerleştirmeli ve bu nesneyi bilişim teknolojilerini kullanarak **kendisi** araştırmalıdır. Ona yardım etmek isteyen anne, baba ya da kardeş de yalnızca “Türkçe Sözlük” vb. araçları kullanmayı öğretmekle yetinmelidir.

Zihin, sorun çözme yöntemini emek harcıyarak bulursa daha çok gelişir. Bu, hiç unutulmamalıdır. Ayrıca ilkökul 1. sınıf öğrencisinin bu soruların tümünü bir anda çözmesini bekleyemeyiz. Çocuk büyüdükçe bilgisi artacağından okulda dönem içinde çözemediği soruları yaz tatilinde de çözebilir, 2. sınıfın başlarında da.

Kişisel ve zihinsel yeteneklerinizin sürekli artması dileklerimizle.

# BENZETİŞİM



## Sözel Benzetişim

Nesne ya da kavramlar arasındaki benzerliği veya zıtlığı görmek için yapılan zihinsel işlemdir.

Sözel Yetenek Benzetişim Soruları.....Sayfa 4 - 5 - 6

## Sayısal Benzetişim

Sayılar arasındaki benzerlik ve zıtlıkları görmek için yapılan zihinsel işlemlerdir.

Sayısal Yetenek Benzetişim Soruları .....Sayfa 7 - 8 - 9



## Şekilsel Benzetişim

Şekiller arasındaki benzerlik ve zıtlıklarla oluşturulan zihinsel işlemlerdir.

Şekil Yeteneği Benzetişim Soruları.....Sayfa 10 - 11 - 12

Benzetişim Sorularının Çözümleri.....Sayfa 66 - 67 - 68

1.

ELMA – AYVA – ÜZÜM

Verilen sözcük grubu ile benzer özellik gösteren sözcük aşağıdakilerden hangisidir?

A)



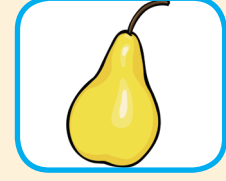
HAVUÇ

B)



DOMATES

C)



ARMUT

2.

HALA – ABLA – TEYZE – DAYI

Verilen sözcüklerden hangisi bir yönüyle diğerlerinden farklıdır?

A) DAYI

B) TEYZE

C) HALA

3.

Aşağıda verilen sözcüklerden hangisi bir yönüyle diğerlerinden farklıdır?

A) KAZAK

B) KAYAK

C) DAYAK

4.



Yukarıda görselleri verilen nesnelere

EL – AYAK – KAFA – KOL – PARMAK

ile eşlendirilirse hangi sözcük eşleme dışında kalır?

A) EL

B) PARMAK

C) AYAK

5.

İLKBAHAR – MEVSİM

sözcükleri arasındaki anlam ilişkisi aşağıdakilerin hangisinde yoktur?

A) SINIF – SIRA

B) MAVİ – RENK

C) PATLİCAN – SEBZE

6.

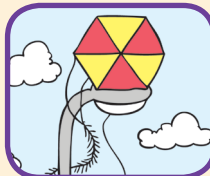
BALIK	YÜZMEK	?	UÇMAK
1		2	

1. kutuda sözcükler arasında verilen ilişki, 2. kutu içindeki sözcükler için de uygulanırsa "?. yerine hangisi gelir?

A)



B)



C)



7. **YEMEK – TABAK** **PORTAKAL – BIÇAK** **SÜT – BARDAK**  
1 2 3

Verilen eşlemelerden hangisi diğerlerinden farklıdır?

- A) 1 B) 2 C) 3

8. **KULAK – KÜPE**

İlişkisi aşağıdakilerin hangisi arasında yoktur?

A)



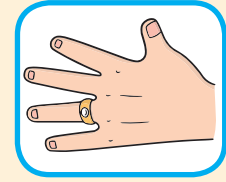
Göz-Gözlük

B)



El-Şemsiye

C)



Parmak-Yüzük

9. **BİBER → ACI** **BAL → TATLI** **TURŞU → ?**

Yukarıdaki eşlemelerde "?, yerine hangisi yazılmalıdır?

- A) SALATALIK B) LAHANA C) EKŞİ

10. Aşağıdaki eşlemelerden hangisi diğerlerinden farklıdır?

- A) Yüzücü-Havuz B) Öğretmen-Sınıf C) Futbolcu-Saha

1. (3 – 6), (4 – 7), (5 – 8), (10 – 13)

Verilen sayı ikilileri arasındaki ilişki hangisinde vardır?

A) (4 – 1)

B) (7 – 9)

C) (8 – 11)

2. (1 – 5 – 9), (3 – 7 – 11), (8 – 12 – 16)

Verilen sayı üçlüleri arasındaki ilişki hangisinde yoktur?

A) (2 – 6 – 9)

B) (6 – 10 – 14)

C) (7 – 11 – 15)

3. 7 (15) 8

5 (16) 11

3 (?) 14

Yanda verilen sayı ilişkisine göre “?”, yerine hangisi gelmelidir?

A) 17

B) 18

C) 19

4. 13 (6) 7

18 (11) 7

16 (?) 7

Yanda verilen sayı ilişkisine göre “?”, yerine hangisi gelmelidir?

A) 5

B) 7

C) 9



5. **1** 1 3 5 7 9 Yanda verilen sayı dizilerine göre  
**2** 2 4 6 8 10 "?. yerine hangisi gelmelidir?  
**3** 11 13 15 ? ?

A) 15 - 17

B) 17 - 19

C) 18 - 20

6. **1** 20 19 17 14 10 Yanda verilen sayı dizilerine göre  
**2** 18 17 15 12 8 "?. yerine hangisi gelmelidir?  
**3** 16 15 13 ? ?

A) 10 - 6

B) 11 - 7

C) 12 - 8

7.

11	→	2
14	→	5
15	→	6

**1**

19	→	?
13	→	?
12	→	?

**2**

1. tablodaki kural 2. tabloya da uygulanırsa "?. yerine hangileri gelir?

A) 10  
7  
4

B) 10  
4  
3

C) 8  
3  
1



8.

1

18	9
	7

2

16	7
	5

3

13	4
	2

4

15	?
	?

1. , 2. , 3. tablolardaki kural 4. tabloya da uygulanırsa aşağıdakilerden hangisi doğru olur?

A)

15	4
	4

B)

15	4
	6

C)

15	6
	4

9.

1	10	20	12	112	15
	↓	↓	↓	↓	↓
2	1	2	3	4	?

Yanda 2. satırdaki her sayı 1. satırdaki sayılardan bir kuralla elde edilmiştir.

Bu kurala göre "?", yerine hangi sayı getirilmelidir?

A) 5

B) 6

C) 7

10.

1	1
22	

1	2
24	

1	3
26	

?	?
28	

Çemberler içindeki sayılar bir kuralla alttaki sayıları oluşturmaktadır.

Bu kurala göre "?", yerine hangisi getirilmelidir?

A)

1	4
---	---

B)

2	8
---	---

C)

1	8
---	---