

1. Sınıf

2. DÖNEM



HAFTALIK  
16 Hafta  
İLERLEYEN SİSTEM

YENİ MÜFREDATA  
UYGUN

# TÜM DERSLER SORU BANKASI

ÖĞRENME ÇIKTISI ODAKLI

Biçimlendirici Değerlendirmeye Uygun

Yeni Nesil Süreç Odaklı Çalışmalar

TÜRKÇE

MATEMATİK

HAYAT BİLGİSİ



Tamamı  
Video  
Çözümlü



Akıllı  
Tahta  
Uyumlu



Çek-Kopar  
Sayfalar

tudem



1 Aşağıdaki varlıklardan hangisinin adının baş harfi, alfabede diğerlerinden önce gelir?



2 Aşağıdaki sözcüklerden hangisinde ünlü ve ünsüz harf sayıları eşittir?



Salıncak



Ayakkabı



Çanta

3 Görsellerdeki varlıklardan hangisinin adı ünlü harf ile başlar?





4 Aşağıdaki sözcüklerden hangisi hecelerine yanlış ayrılmıştır?

Def-ter

Sil-gi

Kal-em

5 Görsellerdeki varlıklardan hangisinin adı üç heceden oluşur?



6



Görseldeki varlığın adının doğru hecelenişi aşağıdakilerden hangisidir?

Por-ta-kal

Po-rta-kal

Por-tak-al



- 1 Görsellerdeki varlıklardan hangisinin baş harfi alfabemizde diğerlerinden sonra gelir?



- 2 Aşağıdaki sözcüklerin hangisinde ünlü ve ünsüz harf sayıları eşit değildir?



Pembe



Nane



Mavi

- 3 Aşağıdaki meyvelerden hangisinin adı ünsüz harf ile başlar?



4 Aşağıdakilerin hangisinde sözcüklerin tümü iki hecelidir?

Masa – defter – kalemlik

Anı – tatil – gezi

Salatalık – biber – soğan

5 Aşağıdaki sözcüklerden hangisi hecelerine yanlış ayrılmıştır?

Ya-ra-sa

Kur-bağ-a

Kö-pek

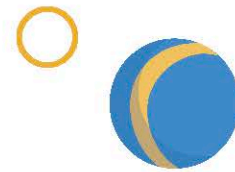
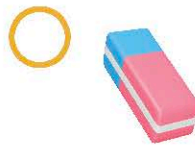
6 Aşağıdaki sözcüklerden hangisinin hece sayısı diğerlerinden fazladır?

Mürekkep

Kertenkele

Rüzgârlı

7 Görsellerdeki varlıklardan hangisinin adındaki hece sayısı en azdır?





1 Aşağıdaki görsellerdeki varlıklardan hangisinin adının sonunda "e" harfi vardır?



2 Aşağıdaki sözcüklerden hangisinde ünlü harf sayısı, diğerlerinden fazladır?



Sevgi



Saygı



Sevimli

3 Aşağıdaki bilgilerden hangisi yanlıştır?



Alfabemizde 29 harf vardır.



Alfabemizde 8 ünlü harf vardır.



Alfabemizde 22 ünsüz harf vardır.

4 "Palamut" sözcüğüyle ilgili doğru olan bilgi aşağıdakilerden hangisidir?



Alfabedeki son harf ile başlamaktadır.



Alfabedeki tüm ünlü harfler bulunmaktadır.



İlk ve son harfi ünsüzdür.



5 Görsellerdeki varlıklardan hangisinin adı, iki harfli hece ile biter?



6 Aşağıdaki sözcüklerden hangisi hecelerine yanlış ayrılmıştır?



Öğ-ret-men



Öğ-ren-ci



Sin-if

7 Görseldeki varlığın adı, hecelerine ayrılmıştır.

kap



ba

ğa



Boş bırakılan kutucuğa aşağıdaki hecelerden hangisi getirilmelidir?



lum



um



plum

8 Aşağıdakilerden hangisinin hece sayısı, diğerlerinden fazladır?



Yumurta



Buzdolabı

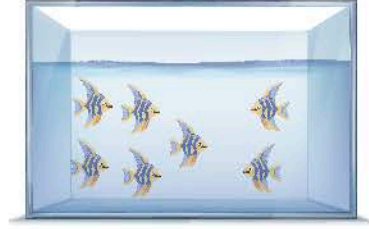
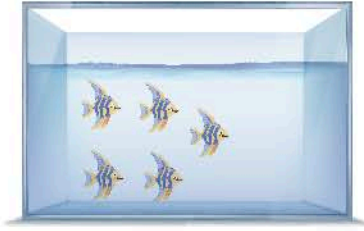


Kelebek



## Toplama İşlemi

- 1 Atlas'ın akvaryumunda 5 balık vardı. Atlas 2 balık daha aldı.



Buna göre Atlas'ın akvaryumundaki balık sayısı için aşağıdakilerden hangisi doğrudur?

- Artmıştır.  Azalmıştır.  Değişmemiştir.

2



Yukarıda verilen kekler tek bir tabağa kondu.

Buna göre tabakta kaç kek oldu?

- 5  6  7

- 3 Bir çiftlikte 8 koyun vardı. Çiftliğe 5 koyun daha geldi.

Çiftlikte kaç koyun oldu?

- 12  13  14



- 4 Ali'nin sepetinde 9 elma vardı. Ali, ağaçtan 6 elma daha topladı ve sepetine koydu.

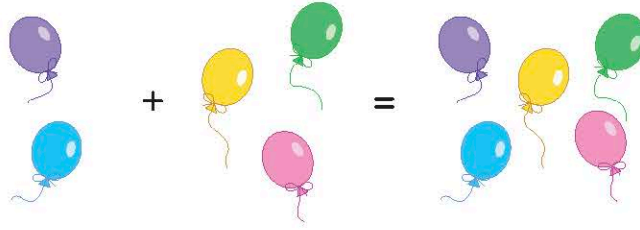
Buna göre Ali'nin sepetinde kaç tane elma oldu?

15

16

17

5



Verilen toplama işlemine ait cümle aşağıdakilerden hangisidir?

İki ile üç toplanırsa beş eder.

İki ile iki toplanırsa üç eder.

İki ile beş toplanırsa yedi eder.

- 6 Aşağıdaki işlemlerden hangisi "Beş ile altının toplamı on birdir." şeklinde okunur?

$4 + 7 = 11$

$5 + 6 = 11$

$5 + 7 = 12$

## Toplama İşlemi



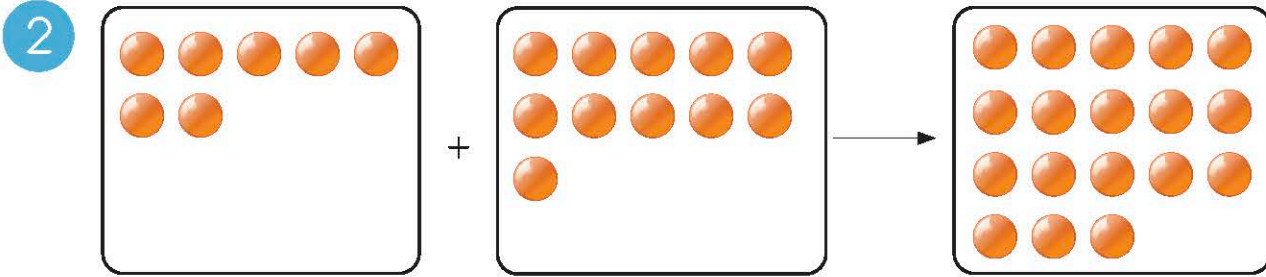
- 1 Bir otoparkta 4 araba vardı. Otoparka 5 araba daha geldi.

Buna göre aşağıdaki işlemlerden hangisinde otoparkta kaç araba olduğu doğru bulunmuştur?

$$\begin{array}{r} 4 \\ + 4 \\ \hline 8 \end{array}$$

$$\begin{array}{r} 4 \\ + 5 \\ \hline 9 \end{array}$$

$$\begin{array}{r} 5 \\ + 5 \\ \hline 10 \end{array}$$



Verilen toplama işlemi aşağıdakilerden hangisidir?

$7 + 9 = 16$

$6 + 11 = 17$

$7 + 11 = 18$



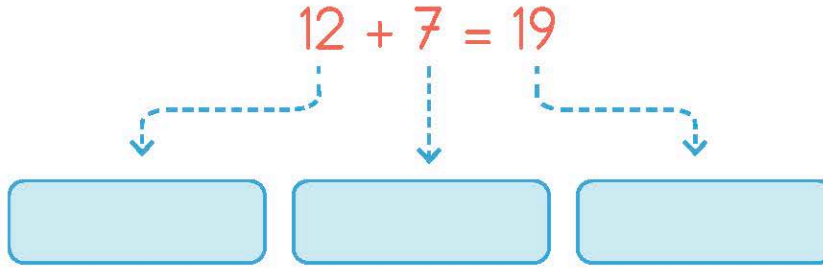
Yukarıda verilen işleminin sonucu kaçtır?

12

13

14

4



Verilen toplama işlemine göre boş bırakılan kutulara sırasıyla aşağıdakilerden hangisi getirilmelidir?

- Toplam, Toplam, Toplanan
- Toplanan, Toplam, Toplanan
- Toplanan, Toplanan, Toplam

5

“Toplama işleminde toplananların yerleri değiştiğinde toplam değişmez.”

Aşağıdakilerden hangisi verilen bilgiye uygundur?

- $12 + 7 = 19$        $7 + 12 = 19$
- $12 + 7 = 19$        $11 + 8 = 19$
- $12 + 7 = 19$        $8 + 11 = 19$





## Yaşadığım Yerin ve Ülkenin Genel Özellikleri-1

1



Ben Ahmet, yaşadığım yerin mantısı ve pastırması meşhurdur.

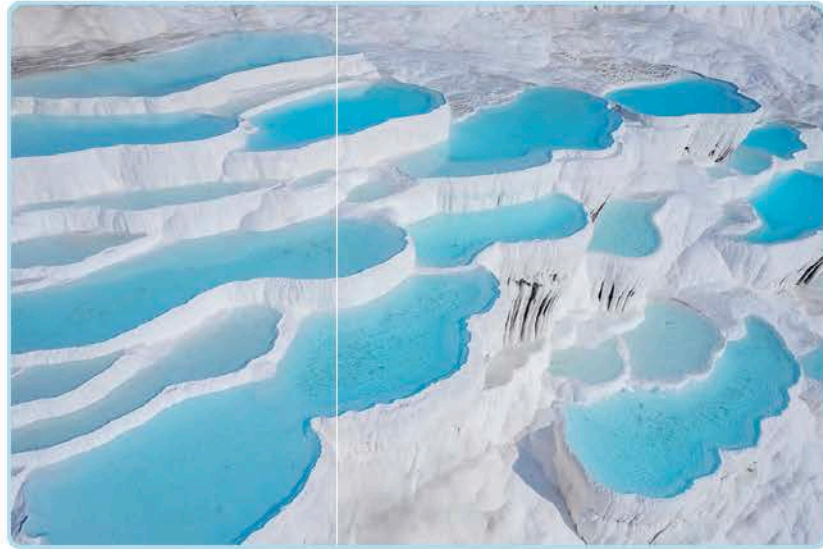
Ahmet'in yaşadığı yer hangisidir?

Antalya

Kayseri

İzmir

2



Görseli verilen doğal güzelliğin bulunduğu şehir hangisidir?

Bursa

Eskişehir

Denizli

3



Görseli verilen yiyeceğin meşhur olduğu şehir hangisidir?

Hatay

Rize

Konya

4 Ülkemize ait para biriminin görseli hangisidir?







1 Aşağıdakilerin hangisinde sözcüklerin tümü üç hecelidir?

- Karanfil — Yasemin — Hanımeli
- Tekerlek — Araba — Otobüs
- Kitaplık — Masa — Sandalye

2 Aşağıda görseli verilen spor dallarından hangisinin adı hecelerine yanlış ayrılmıştır?



Vol-ey-bol



Fut-bol



Bas-ket-bol

3 Aşağıdaki sözcüklerden hangisinin hece sayısı yanlış verilmiştir?

- | Sözcük                       | Hece Sayısı |
|------------------------------|-------------|
| <input type="radio"/> Çay    | 1           |
| <input type="radio"/> Simit  | 2           |
| <input type="radio"/> Peynir | 3           |



4



Görseldeki varlığın adının doğru hecelenişi aşağıdakilerden hangisidir?

- Bil-gi-sa-yar       Bil-gis-ay-ar       Bil-gi-say-ar

5

Çocuklar saklambaç oynuyor.

Bu cümledeki sözcüklerle ilgili aşağıdakilerden hangisi yanlıştır?

- "Çocuklar" sözcüğü, "ço-cuk-lar" şeklinde hecelenir.
- "Saklambaç" sözcüğü dört heceden oluşmaktadır.
- Cümledeki tüm sözcüklerin hece sayısı eşittir.

6

1. Hece	2. Hece
Bal	?

"?" ile gösterilen yere bir hece daha yazıldığında aşağıdaki sözcüklerden hangisine ulaşılabilir?

- Balık       Balon       Balkon



1 Aşağıdaki sözcüklerden hangisi hecelerine yanlış ayrılmıştır?

Don-du-rma

Şe-ker-lik

Es-ki-ci

2 Görseldeki varlıklardan hangisinin adındaki hece sayısı diğerlerinden fazladır?



3  1 kürek

2 süpürge

3 kolonya

Numaralanmış sözcüklerden hangilerinin hece sayısı eşittir?

1 ve 2

1 ve 3

2 ve 3

4

ör

ge

mi

dek

Verilen hecelerle aşağıdaki sözcüklerden hangisi oluşturulamaz?

ördek

mide

gemi