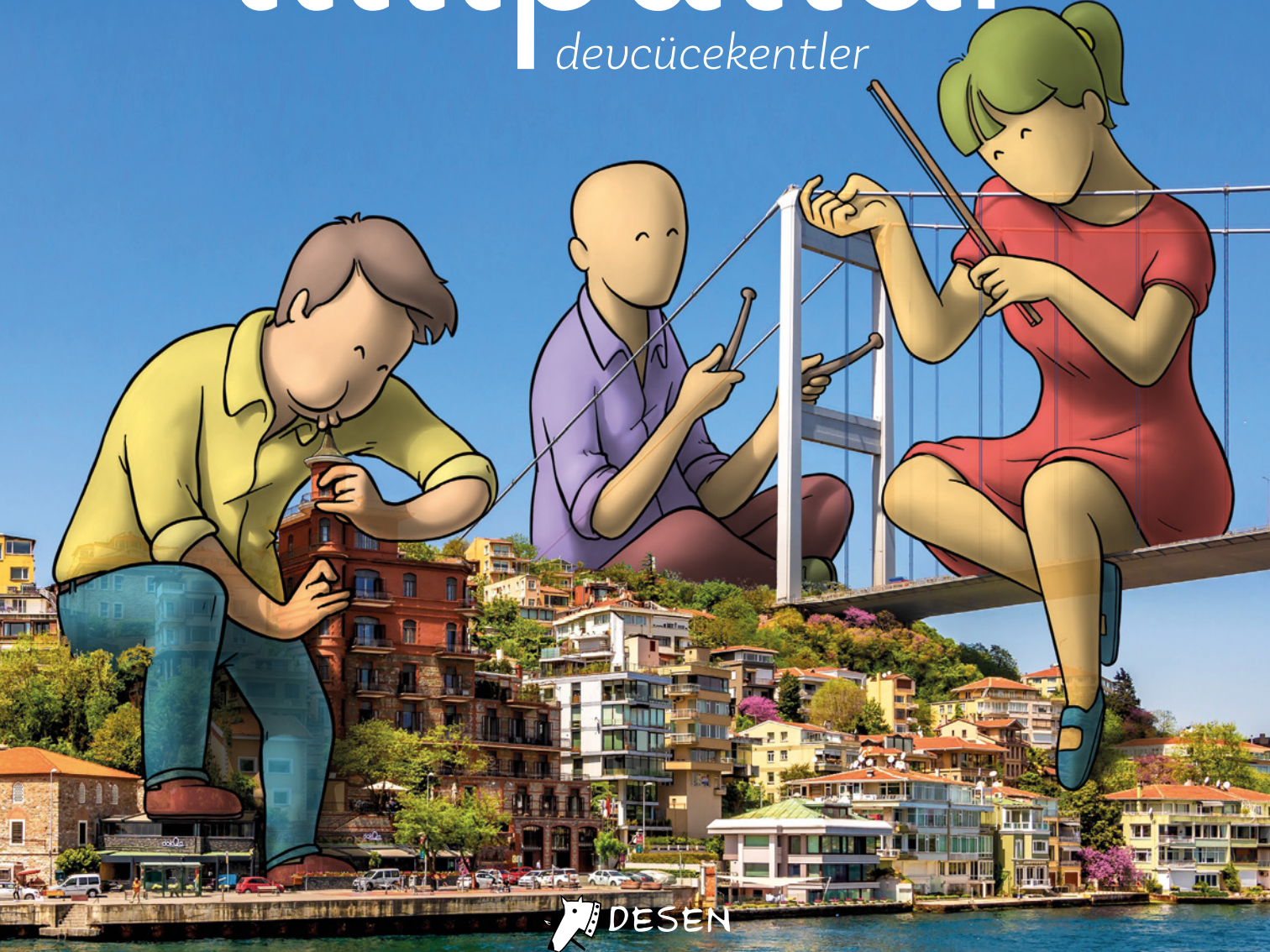
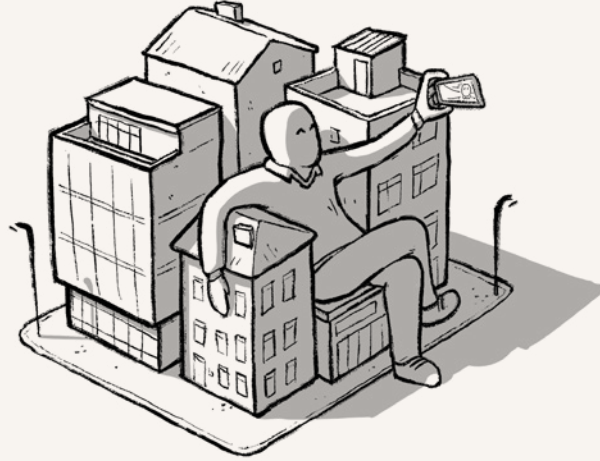


HAKAN
KELEŞ
lilliputlar
devcücekentler



HAKAN
KELEŞ
lilliputlar
deucücekentler



LİLLİPUTLAR DEVCÜCEKENTLER

© 2021, Tudem Yayın Grubu
1476/1 Sok. No:10/51 Alsancak-Konak/İZMİR

RESİMLEYEN: Hakan Keleş
YAYINA HAZIRLAYAN: Ayşegül Utku Günaydın, İlke Aykanat Çam
TASARIM, UYGULAMA: Burak Tuna

BASKI VE CİLT: Ertem Basım Yayın Dağıtım San. Tic. Ltd. Şti.
Eskişehir Yolu 40. km. Başkent OSB 22. Cadde No:6 Malıköy/Ankara
Tel: 0 312 284 18 14

Birinci Baskı: Nisan 2021 (2000 adet)

ISBN: 978-605-74816-2-7
Yayınevi sertifika no: 45041
Matbaa sertifika no: 48083

Tüm hakları saklıdır. Bu yayının hiçbir bölümü, telif hakkı sahibinin önceden yazılı izni olmaksızın tekrar üretilemez, bir erişim sisteminde tutulamaz, herhangi bir biçimde elektronik, mekanik, fotokopi, kayıt ya da diğer yollarla iletilemez.

DESEN, Tudem Eğitim Hizmetleri San. Tic. AŞ'nin tescilli markasıdır.

desenyayinlari.com.tr

içindekiler

#lilliputgündelik	5
#lilliputnostaljik	51
#lilliputsarkastik	77
#lilliputbilindik	119
#lilliputorganik	149
#lilliputpandemik	163



Fotoğrafların nerede çekildiğini Google Maps üzerinde görmek için karekodu taratabilirsiniz.

tinyurl.com/lilliputlar

Jonathan Swift'in yazdığı *Gulliver'in Gezileri* romanında, başkarakter Gulliver'in yolu Lilliput adındaki bir ülkeye düşer. Gulliver sıradan bir insan olmasına rağmen, burada yaşayanlar cüce olduğu için onu tehlikeli bir dev olarak algılamışlardır.

Kültür tarihi boyunca insanın ürettiği tüm fiziksel olgular, ölçeğini insan bedeninden alır. Ellerimizle tuttuğumuz gereçlerden evlerimize, sürdürdüğümüz arabalardan bahçe düzenlemelerimize kadar yapılı çevrenin kapsadığı her şey, insan anatomisi ve ölçülerinin bir uzantısıdır. Ölçek değiştiğinde, algı ve etki de değişir. Bu yüzden pek çok mit ve efsanede Kar Adamı Yeti, Tepegöz, Troller, King Kong gibi dev karakterlerle karşılaşırız. Bu karakterler insan yapımı kentleri mesken tuttuğundaysa üç katlı bir bina aniden bir sandalyeye dönüşebilir.

Dört yıl önce Eskişehir'de cep telefonuyla çektiğim bir fotoğrafa dev bir karakter karaladım. Instagram'da arkadaşlarımla pozitif yorumları üzerine çalışmalarına devam ettim ve Osman Şişman'ın yaptığı bir yorumla serinin adı "Lilliput Serisi" olarak belirlenmiş oldu.

Her gün yanından geçtiğimiz eski bir bina, oraya o kadar aittir ki görünmez hâle gelmiştir. Orada olmaması gereken hayali bir karakter onunla temas edince yeni bir gerçeklik kurulur ve hem kendini hem de görünmez olanın niteliklerini açık eder. Seri Instagram'da yaygınlaşmaya başladığında insanların tepkileri de en çok bu yönde olmuştü; duyarsızlaştıkları fiziksel çevreyi başka bir katman aracılığıyla görmek, artık etraflarına farklı bir gözle bakmalarını sağlıyor gibiydi. Sosyal medyanın da yaygın etkisi sayesinde, kent/sanal/gerçek/hayal örüntüsünde Lilliput üretmeye ve insanlarla paylaşmaya, sanırım en çok da bu yüzden devam ediyorum.

Bu süreç boyunca üç farklı şehirde üç sergi açtım, çeşitli organizasyonlarda konuşmacı oldum, atölyeler düzenledim, farklı kurumlar ve etkinlikler için benzer işler ürettim. Ama başından beri en çok istediğim, Lilliputların bir kitap olarak yayımlanmasıydı. İşte bu kitap, son dört yıl içinde ürettiğim çok sayıda çalışmanın bir seçkisini,

farklı bir kurgu ve izleme deneyimiyle sunmak için hazırlandı.

Gulliver'de cüceler kentini niteleyen Lilliput ismi, bu kitapta bir evreni tarifliyor. Referansını gerçek dünyadan alan fakat onu eğretiliyerek bozan, büyüklük bilgisinin sabit olmadığı, çok katmanlı ve dağınık bir evren bu. Fonda Türkiye'den farklı kent atmosferleri bir panorama oluştururken, karakterlerin her birinin kent ve sokakla etkileşimleri, tekil ama bütüncül bir anlatı kurmaya çalışıyor.

Kitap altı bölümden oluşuyor. *#lilliputgündelik*, bugünün kent ve kentlilerinin büyük ölçekli birer yeniden temsili gibi gerçekliğe en yakın mizansenleri içeriyor. *#lilliputnostaljik*, kültürümüze ait ama geride kalmış ya da unutulmuş figür ve öğeleri günümüz kentleriyle birleştirerek bir zamansızlık algısı üretmeye çalışıyor. *#lilliputsarkastik*, kenti bir karikatür nesnesi olarak ele alıp ölçek farkından kaynaklanan algısal bozulmaları mizahi unsurlara dönüştürmeyi amaçlıyor. *#lilliputbilindik*, bu coğrafyada yaşamış ya da yaşamaya devam eden önemli figürlerle kültürümüze mâl olmuş hayali karakterleri, farklı mekânlarda görselleştiriyor. Olduklarından büyük temsil edilmeleri, kamusal alandaki bilinirliklerine de simgesel bir vurgu yapıyor. *#lilliputorganik* ise kenti doluluk ve boşluklar bağlamında ele alıp ona bağlamsız ve soyut bedenler eklediğim çalışmalardan oluşuyor. Kitabın en sonunda ise özel bir bölüm var. Kitap karantina sürecinde hazırlandığından Covid19 temalı işler *#lilliputpandemik* başlığı altında yer alıyor.

Kitaptaki işlerin tamamı dijital olarak tablette üretildi. Üretim sürecine ait eskiz ve notların bulunduğu "Pano" bölümünde bir de harita ve karekod mevcut. Burada yer alan fotoğrafların konum bilgisine bu karekod taratılarak ulaşılabilir.

Umarım bu kitaptaki işler izleyicisini eğlendirir, hayal gücüne dokunabilir ya da öngöremediğimiz etkiler üretebilir. Zira Lilliputlar farklı kentlerde farklı şekillerde karşımıza çıkmaya devam edecekler gibi görünüyor.

#lilliputgündelik





1-Kampüs / Eskişehir

2-Vespa / Çanakkale





3-Fabrika / Eskişehir



4-Emekli /Edremit

5-Cazcı / Eskişehir



SLERİ
PLERİ
KEZİ
TTO
RİMİ
UĞU



6-Band / İstanbul



7-Temizlik / Eskişehir



8-Kestirme / Eskişehir



9-Saatçi / İstanbul

HAKAN
KELEŞ
lilliputlar
deücücekentler



Hakan Keleş'in *Lilliputlar* adlı kitabı bir foto-illüstrasyon serisinden oluşuyor. Her bir çalışma, Türkiye kentlerinden farklı sokak perspektiflerine yerleştirilen karakterlerin, o fotoğraftaki ortamla kurduğu ilişkiden türüyor. Altı bölümden oluşan *Lilliputlar*, ironik yaklaşımıyla kentlerle kurduğumuz ilişki üzerine çıkarımlar yapmamızı sağlıyor.

Ufakken, kendi kendimize eğlenmek için gazetelerdeki insanların fotoğraflarının üstüne bıyık, gözlük, şapka çizen çocuklardık biz. Hakan hala fotoğrafların üstüne çiziyor. Artık insanlara bıyık gözlük değil, binalara, sokaklara, şehirlere lilliput çiziyor. Ama ne güzel çiziyor... İyi ki de çiziyor.

Serkan Altuniğne

Lilliputlara baktığımda çocukken izlediğim, beni korkutan, şehirleri yakıp yıkan, devasa boyutlardaki canavar Godzilla filmleri geliyor aklıma. Hakan'ın çizimlerindeki devler ise Godzilla'nın aksine şehirlere, binalara ve orada yaşayanlara mutluluk saçan sempatik devler. Ben bu devleri seviyorum.

Bülent Üstün



DESEN

desenyayinlari.com.tr

f DesenYayinlari.Tudem

@desenyayinlari

ISBN: 978-605-74816-2-7



9 786057 481627