

AYYT



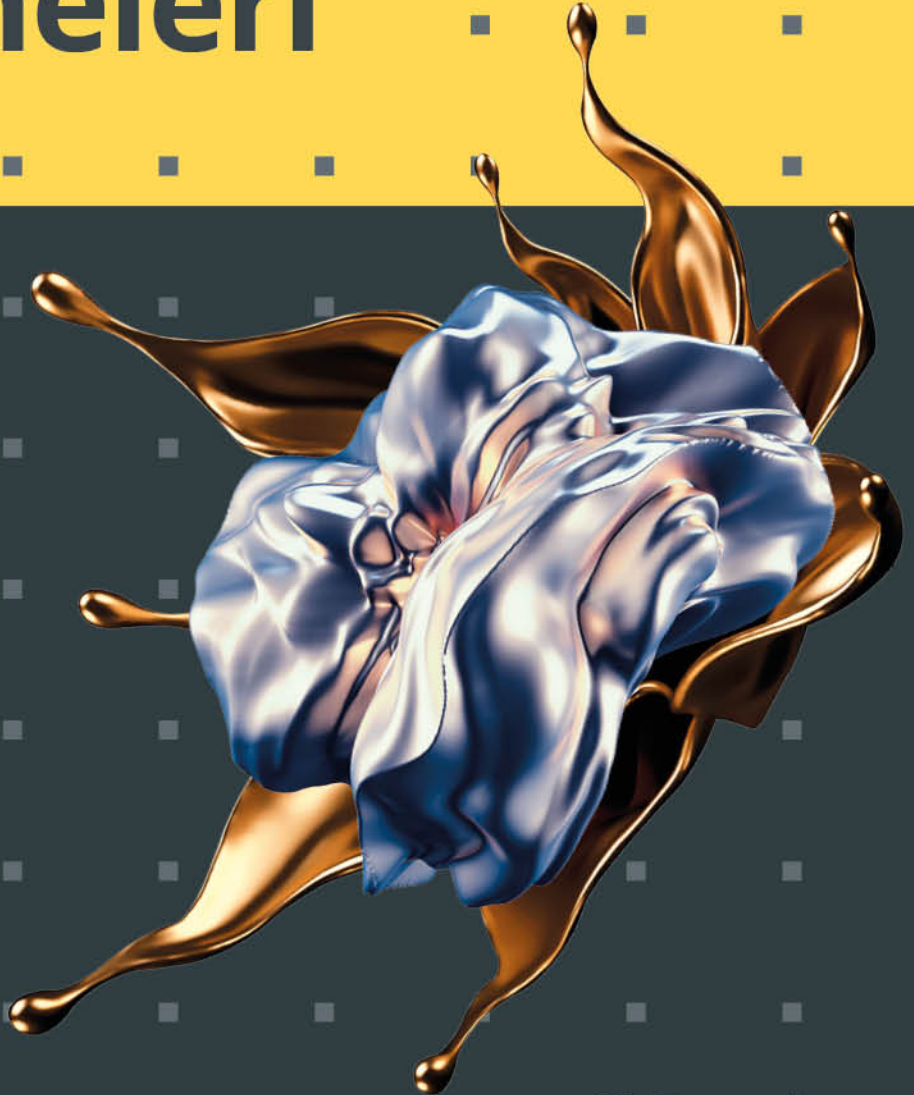
Sosyal Bilimler-1 Denemeleri

4 TEMEL
DÜZEY

12 ORTA
DÜZEY

4 İLERİ
DÜZEY

TOPLAM
20 DENEME



AYT SOSYAL BİLİMLER-1

DENEME 1

T.C. KİMLİK NUMARASI		ÖĞRENCİ NO	
ADI		TELEFON	
SOYADI			

KONU ANALİZİ

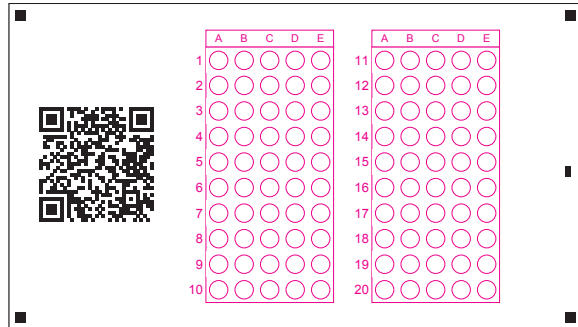
Soru	Konu
1	İnsanlığın İlk Dönemleri
2	İlk ve Orta Çağlarda Türk Dünyası
3	İslam Medeniyetinin Doğuşu
4	20. Yüzyıl Başlarında Osmanlı Devleti ve Dünya
5	Sultan ve Osmanlı Merkez Teşkilatı
6	Sermaye ve Emek
7	20. Yüzyıl Başlarında Osmanlı Devleti ve Dünya
8	Milî Mücadele

Soru	Konu
9	Beylikten Devlete Osmanlı Siyaseti (1302-1453)
10	Atatürkçülük ve Türk İnkılabı
11	Türkiye’de Yerleşmeler
12	Ekstrem Doğa Olayları
13	Kültürü Oluşturan Unsurlar
14	Şehirlerin Fonksiyonları
15	Üretim, Dağıtım ve Tüketim Faaliyetleri
16	Uluslararası Ulaşım Hatları ve Genel Özellikleri

ADAYIN DİKKATİNE!

SINAV BAŞLAMADAN ÖNCE AŞAĞIDAKİ UYARILARI MUTLAKA OKUYUNUZ.

1. Bu testte sırasıyla, Tarih-1 (1-10), Coğrafya-1 (11-16) alanlarına ait toplam 16 soru vardır.
2. Cevaplarınızı yanda bulunan **Mobil Analiz** optiklerine kodlayınız. Kodlama yaparken işaretlemelerinizi yuvarlağın dışına taşırmayınız.
3. Her sorunun sadece bir doğru cevabı vardır. İşaretlediğiniz bir cevabı değiştirmek istediğinizde silme işlemini çok iyi yapınız.
4. Bu kitapçıktaki soruların **video çözümüne**, testin ilk sayfasının başında yer alan **kare kodu** okutarak ulaşabilirsiniz.





1. Şanlıurfa'da Örencik köyü yakınlarında yer alan, T biçimindeki 10-12 dikilitaşın yuvarlak planda dizilmiş, aralarının ise taş duvarla örülmüş şekilde yer alan dünyanın bilinen en eski kült yapıları topluluğudur. Bu dikilitaşların çoğu üzerinde insan, el ve kol, çeşitli hayvan ve soyut semboller, kabartılarak veya oyularak betimlenmiştir. Bu bölgenin tarihteki en eski dinî yerleşkelerden biri olduğu bilinmektedir.

Bilgileri verilen bölge aşağıdakilerin hangisidir?

- A) Tekke Köyü
B) Çayönü
C) Karain Mağarası
D) Göbeklitepe
E) Yarımburgaz Mağarası

2. I. Hâkimi oldukları coğrafyalara yazıtlar dikmeleri
II. Ötüken'i kutlu ülke olarak adlandırmaları
III. Tabak, çanak ve yüzükler gibi günlük eşyalarda alfabelerini kullanmaları

Numaralanmış bilgilerden hangileri Orta Asya Türk devletlerinin yazıyı bildiklerine ve kullandıklarına dair kanıt niteliği taşımaktadır?

- A) Yalnız I
B) Yalnız II
C) I ve III
D) II ve III
E) I, II ve III

3. İslamiyet'ten önce Arabistan Yarımadası'nda; Gassani, Seba, Himyeri ve Main gibi birçok boy hüküm sürmekteydi. Bu coğrafyada kabile yaşamı hâkimdi.

Buna göre İslamiyet'ten önceki Arap Yarımadası ile ilgili aşağıdakilerden hangisi söylenebilir?

- A) Kervan ticaretin en yaygın ekonomik uğraştır.
B) Kölelik uygulaması hâkimdir.
C) Tek tanrılı ve çok tanrılı dinlere aynı anda inanılmıştır.
D) Araplar siyasi birlik oluşturamamıştır.
E) Kendilerine özgü bir uygarlık geliştirmişlerdir.

4. (I) Osmanlı Devleti ile İtilaf Devletleri arasında Limni Adası'nın Mondros Limanında imzalanan Mondros Ateşkes Antlaşması, iki taraf arasındaki savaşı sona erdirmiştir. (II) İtilaf Devletleri, Mondros Ateşkes Antlaşması'nın imzalanmasından sonra İstanbul'a asker çıkarmışlardır. (III) Bu işgalin ardından İngiltere Musul ve çevresine, Fransa ise Suriye'ye, asker çıkarmaya başlamıştır. (IV) İzmir başta olmak üzere Batı Anadolu, Rumeli ve Doğu Karadeniz'de Rumlar örgütlenmeye ve çeteler kurup Türklere saldırmaya başlamışlardır. (V) Diğer taraftan Doğu Anadolu'da Erzurum, Van, Bitlis dışında Adana, Maraş, Antep ve Urfa'da da Ermeniler örgütlenmeye ve harekete geçmeye başlamışlardır.

Parçada kaç numaralı bilgide İngilizler ile İtalyanların arasının açılmasına neden olan gelişme verilmiştir?

- A) I
B) II
C) III
D) IV
E) V

5. tarafından kurulan divan, devlet işlerinin görüşülüp karara bağlandığı organdır.'ten sonra Divan-ı Hümayun sadrazamın başkanlığında toplanmaya başlamıştır fakat yinede son sözün padişaha ait olması divanın danışma organı olarak kalmasına neden olmuştur.

Bilgide boş bırakılan yerlere sırasıyla aşağıdakilerden hangisi getirilmelidir?

- A) Osman Bey-Fatih Sultan Mehmet
B) Orhan Bey-Yıldırım Bayezid
C) II. Murat-Kanuni Sultan Süleyman
D) Yıldırım Bayezid-II. Murat
E) Orhan Bey-Fatih Sultan Mehmet

6. XVIII-XIX. yüzyıllarda yeni buluşların üretime olan etkisi ve buhar gücüyle çalışan makinelerin, sanayileşmeyi doğurması, bu gelişmelerin de Avrupa'daki sermaye birikimini artırmasına "Sanayi Devrimi" denir.

Bilgileri verilen gelişme aşağıdaki ülkelerin hangisinde ortaya çıkmıştır?

- A) Osmanlı B) Fransa C) Avusturya
D) Almanya E) İngiltere

7. Mustafa Kemal'in düşünce yapısının oluşmasında yaşadığı ve öğrenim gördüğü şehirlerin önemli yeri olmuştur.

Bu şehirlerin arasında

- I. Selanik
II. Manastır
III. İstanbul

verilenlerden hangilerinin olduğu söylenebilir?

- A) Yalnız I B) Yalnız II
C) I ve II D) I ve III
E) I, II ve III

8. Sivas Kongresi'nde alınan bir karar ile Ali Fuat Paşa, Batı Cephesi Kuvayımillîye komutanı olarak atanmıştır. Fakat Gediz Muharebesi'nde alınan yenilgi sonucunda Mustafa Kemal Paşa düzenli ordunun gereksinimini fark etmiş ve İsmet Paşayı Batı Cephesi düzenli ordunun başına atamıştır.

Buna göre aşağıdakilerden hangisi halk örgütlenmesinden düzenli birliklere geçilmesindeki nedenlerden değildir?

- A) Sevr Antlaşması'nın kabul edilmesi
B) Kuvayımillîye liderlerinin, otorite tanımayan davranışları
C) Düşmanı sadece oyalayabilmeleri
D) Bazı kuvayımillîyecilerin bilinçsizce halka kötü davranması
E) Düşman ilerleyişine engel olamamaları

9. Osmanlı Beyliği kurulduğu sırada Anadolu'nun ve çevre coğrafyaların siyasi durumu beyliğin hızlıca devletleşmesine ortam hazırlamıştır.

Aşağıdakilerden hangisi Osmanlı'nın kurulduğu zamanlarda Anadolu'da hüküm süren devlet ya da beyliklerden değildir?

- A) Bizans İmparatorluğu B) İlhanlılar
C) Germiyanogulları D) Altın Orda
E) Türkiye Selçuklu Devleti

10. Aşağıdakilerden hangisi Atatürkçü düşünce sisteminin amaçları arasında gösterilemez?

- A) Tam bağımsızlığı sağlamak
B) Akli ve bilimi rehber edinmek
C) Çağdaş ulusların refah seviyesine çıkmak
D) Her kurumun Avrupalılaşmasını sağlamak
E) Devleti millî egemenlik esasına dayandırmak

11. Türkiye'de kır yerleşmeleri toplu, dağınık ve gevşek yerleşme dokusuna sahiptir. Kırsal yerleşme biriminin toplu, dağınık ya da gevşek dokulu olmasında daha çok iklim, yeryüzü şekilleri, su kaynakları, ekonomik faaliyet tipi ve güvenlik gibi faktörler etkili olmuştur.

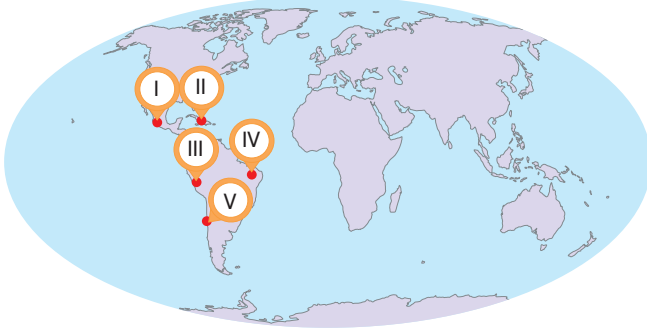
Buna göre

- I. Engebe azdır.
II. Su kaynakları fazladır.
III. Tarım alanları parçalıdır.
IV. Evler genellikle su kuyusu, çeşme ya da dinî yapıların etrafında bulunur.

hangileri dağınık dokulu yerleşmelerin görüldüğü yerlerin özellikleri arasında yer alır?

- A) I ve II B) I ve III C) II ve III
D) II ve IV E) III ve IV

12. Son yüzyılda yaşanmış en büyük deprem 1960 yılında Şili’de meydana gelmiştir. 9,5 büyüklüğündeki bu deprem sonucunda yaklaşık 6.000 kadar insanın yaşamını yitirdiği tahmin edilmektedir.



Metinde bahsedilen ekstrem olay haritadaki numaralanmış alanların hangisinde meydana gelmiştir?

- A) I B) II C) III D) IV E) V

13. Her toplumda farklı özelliklere sahip olan kültürü meydana getiren maddi (somut) ve manevi (soyut) unsurlar vardır.

Buna göre aşağıdakilerden hangisi kültürü oluşturan maddi unsurlardan biridir?

- A) Din ve inançlar B) Hukuk kuralları
C) Komşu kültürler D) Toprak özellikleri
E) Siyasal örgütlenme

14. Liman şehirleri; hinterlandı geniş, önemli koy ve körfezlere sahip olan, ticaretin genellikle liman aracılığıyla yapılması sonucu gelişen şehirlerdir.

Buna göre aşağıdakilerden hangisi liman şehirlerine örnek gösterilebilir?

- A) Moskova B) Münih C) Prag
D) Katmandu E) Hamburg

15. Sermaye; üretim için gerekli olan tesislerin yapılması, araç ve gereçlerin alınması, üretimde ham madde ve enerji ihtiyacını karşılayan kaynakların çıkarılmasında son derece önemlidir.



Haritadaki numaralanmış alanlardan hangisi sermaye bakımından zengin olduğu için üretim, dağıtım ve tüketim faaliyetleri diğerlerine göre daha fazladır?

- A) I B) II C) III D) IV E) V

16. Basra Körfezi ile Hint Okyanusu’nu birbirine bağlayan su yolu, Körfez ülkelerindeki petrolün dünya pazarlarına taşındığı çok önemli bir boğazdır. 2016 verilerine göre günde yaklaşık 19 milyon varillik petrolün geçişi boğaz sayesinde gerçekleşir. Bu boğazdan geçen petrol ABD, Japonya, AB ülkeleri, Çin ve diğer Asya-Pasifik ülkelerine ulaşır. Stratejik konumu ve ekonomik öneminden dolayı başta İran-İrak Savaşı olmak üzere ülkeler arası pek çok çatışmaya sahne olmuştur.

Metinde bahsedilen su yolu aşağıdakilerden hangisidir?

- A) Malakka B) Hürmüz
C) Bab-ül Mendep D) Cebelitank
E) Dover

AYT SOSYAL BİLİMLER-1

DENEME 2

T.C. KİMLİK NUMARASI		ÖĞRENCİ NO	
ADI		TELEFON	
SOYADI			

KONU ANALİZİ

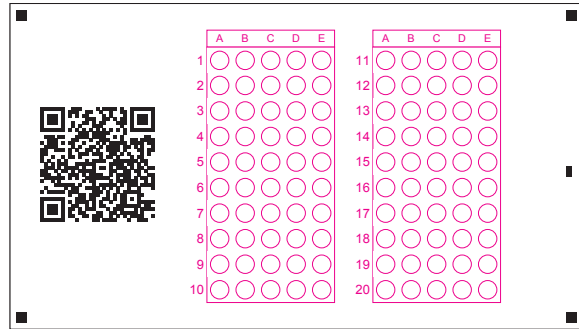
Soru	Konu
1	Tarih ve Zaman
2	İnsanlığın İlk Dönemleri
3	İlk ve Orta Çağlarda Türk Dünyası
4	İslam Medeniyetinin Doğuşu
5	Türklerin İslamiyet'i Kabulü ve İlk Türk İslam Devletleri
6	Dünya Gücü Osmanlı
7	Devrimler Çağında Değişen Devlet-Toplum İlişkileri
8	Uluslararası İlişkilerde Denge Stratejisi

Soru	Konu
9	Değişim Çağında Avrupa ve Osmanlı
10	Millî Mücadele
11	Yerleşmelerin Özellikleri
12	Beşerî Sistemler
13	Çevre Sorunları ve Türleri
14	Doğal Kaynaklar ve Ekonomi
15	Türkiye'de Yerleşmeler
16	Afetlerin Dağılışı

ADAYIN DİKKATİNE!

SINAV BAŞLAMADAN ÖNCE AŞAĞIDAKİ UYARILARI MUTLAKA OKUYUNUZ.

1. Bu testte sırasıyla, Tarih-1 (1-10), Coğrafya-1 (11-16) alanlarına ait toplam 16 soru vardır.
2. Cevaplarınızı yanda bulunan **Mobil Analiz** optiklerine kodlayınız. Kodlama yaparken işaretlemelerinizi yuvarlağın dışına taşırmayınız.
3. Her sorunun sadece bir doğru cevabı vardır. İşaretlediğiniz bir cevabı değiştirmek istediğinizde silme işlemini çok iyi yapınız.
4. Bu kitapçıktaki soruların **video çözümüne**, testin ilk sayfasının başında yer alan **kare kodu** okutarak ulaşabilirsiniz.





1. Tarih; insan topluluklarının geçmişteki yaşayışlarını, uğraşlarını, birbirleriyle olan ilişkilerini yer ve zaman göstererek neden-sonuç ilişkisi içerisinde objektif olarak belgelerle inceleyen bilim dalıdır.

Verilen tanıma bakılarak tarih biliminin incelediği konular arasında aşağıdakilerden hangisi gösterilemez?

- A) Devletlerin ekonomik etkinlikleri
B) Hukuki sistemler
C) Yer şekillerinin oluşumu
D) Dinî inanışlar
E) Ülkelerin yönetim biçimleri
2. Dünyada var olan her şeyin tanrıların malı olduğuna inanan Sümerler, şehir merkezlerine Ziggurat inşa etmişlerdir. Bu tapınaklar temel ibadet amacının dışında tarım ürünlerinin depolanmasını da sağlamıştır. Rahiplerin teslim aldıkları ürünlerin kime ait olduğunu belirlemek amacı ile çeşitli semboller kullandığı görülmüştür.

Buna göre Sümerlerde, oluşan gereklilik durumunun sonucunda

- I. Çivi yazının oluşması
II. Ahiret inancının oluşması
III. Tek tanrı inancının benimsenmesi

gelişmelerinden hangilerinin ortaya çıktığı söylenebilir?

- A) Yalnız I
B) Yalnız II
C) I ve II
D) II ve III
E) I, II ve III

3. Türklerin farklı coğrafyalarda yaşamaları ve birden fazla devletle ilişki kurmaları "Türk" adının anlamı ile ilgili değişik görüşlerin ortaya çıkmasına neden olmuştur.

Buna göre aşağıdaki anlamlardan hangisi Türklerin Orta Asya'daki en çok mücadele ettiği Çin İmparatorluğu'nun kaynaklarında yer almaktadır?

- A) Töre
B) Miğfer
C) Nizam
D) Kudretli
E) Olgunluk çağı

4. Cahiliye Devri Arapları; zilkade, zilhicce, muharrem ve receb aylarını "haram aylar" olarak kabul etmekteydiler.

Bu dönem ile ilgili

- I. Ticaret daha güvenli bir ortamda yapılmıştır.
II. Sadece Yahudi ve Hristiyan toplumlar inanmıştır.
III. Bu aylarda yapılan savaşlara Ficar savaşları adı verilmiştir.

yargılarından hangileri söylenebilir?

- A) Yalnız I
B) Yalnız II
C) Yalnız III
D) I ve III
E) II ve III

5. **Aşağıdakilerden hangisinin Müslümanlığın, Türkler arasında yayılmasına etki ettiği söylenemez?**

- A) Tek tanrı anlayışı
B) Kurban adama düşüncesi
C) Ahiret anlayışı
D) İkili teşkilatın uygulanması
E) Cihan hâkimiyeti ile cihat anlayışının benzenmesi

6. II. Mehmet 1451 yılında tahta ikinci defa çıkmıştır. Tahta çıktıktan sonra ilk seferini Karamanoğulları üzerine gerçekleştirmiştir. Daha sonra ise fethi gerekli olan İstanbul için hazırlanmaya başlamıştır.

Aşağıdakilerden hangisi metinde altı çizilen ifade ile anlatılmak istenen nedenler arasında gösterilemez?

- A) Akdeniz ve Karadeniz ticaret yollarına hâkim olma isteği
B) Bizans'ın, Osmanlı toprak bütünlüğünü engellemesi
C) Bizanslıların, Osmanlı şehzadelerini kışkırtmaya çalışması
D) İslamiyet'i ilk defa Avrupa kıtasına taşıma arzusu
E) Bizans'ın, Haçlılardan Türklere karşı yardım talep etmeleri

7. XIX. yüzyılda Sırp, Osmanlı Devleti'ne ayaklanmışlardır. Bu ayaklanmaların sonucunda önce özerklik daha sonra da bağımsızlık kazanmışlardır.

Buna göre aşağıdakilerin hangisi Sırp'ların isyan etmesindeki nedenler arasında gösterilemez?

- A) Milliyetçilik akımının etkisi
B) Sıcak denizlere inme isteği
C) Sırbistan'ın iki ülke arasında el değiştirmesi
D) Avusturya ve Rusya'nın, Sırp'ları kışkırtma politikası izlemesi
E) Avusturya-Osmanlı savaşlarında Sırp topraklarının savaş alanına dönmesi

8. Kutsal İttifak savaşlarından bu yana Osmanlı topraklarındaki ve sıcak denizlerdeki amaçlarını gerçekleştirmek isteyen fakat Birinci Dünya Savaşı sırasında yaşadığı ihtilal sonucunda gizli antlaşmalardan çekilen ve bu antlaşmaları açığa çıkararak Osmanlı topraklarındaki payından vazgeçen devlet aşağıdakilerden hangisidir?

- A) ABD
B) Rusya
C) Yunanistan
D) Avusturya
E) Macaristan

9. 1919 yılında başlayan Kurtuluş Savaşı hazırlık aşaması ve mücadele döneminde

- I. İtalya
II. Fransa
III. İngiltere

devletlerden hangileri ile Anadolu'da sıcak savaş yaşanmamıştır?

- A) Yalnız I
B) Yalnız II
C) I ve II
D) I ve III
E) II ve III

10. Kurtuluş Savaşı'nın devam ettiği süreçte halkı temsil etmek adına TBMM açılmıştır fakat bu dönemde saltanat kurumuna dokunulmamıştır. 1 Mart 1922'de oluşan gereklilik yüzünden saltanat resmen kaldırılmıştır.

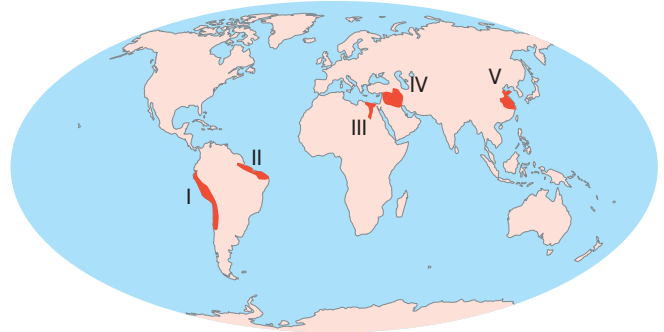
Buna göre saltanat kurumuna ait

- I. Ulusal egemenlik ile bağdaşmaması
II. Laikliğin önünde engel oluşturması
III. Millî mücadele zamanında olumsuz tutum sergilemesi

özelliklerden hangileri bu kurumun kaldırılmasındaki nedenler arasında gösterilebilir?

- A) Yalnız I
B) Yalnız II
C) I ve II
D) I ve III
E) I, II ve III

11. İnsanların günümüzden yaklaşık 10.000 yıl önce tarımsal faaliyetlerle uğraşmaya başlamasına bağlı olarak yerleşik hayata geçiş süreci başlamıştır. Bu durum insanların bir arada yaşamasını ve şehirlerin temelini oluşturan köylerin ortaya çıkmasını sağlamıştır. Şehirsel yerleşmelerin ilk olarak görüldüğü alanların özelliklerine bakıldığında iklim koşullarının elverişli ve su kaynaklarının bol olduğu verimli tarım alanları olduğu görülmüştür.



Buna göre haritadaki numaralanmış alanlardan hangisi ilk yerleşmelerin görüldüğü yerlerden biri değildir?

- A) I
B) II
C) III
D) IV
E) V

12. Bir ülkede genç nüfus oranının fazla olması sonucu beslenme, eğitim, sağlık gibi alanlara daha fazla yatırım yapılması gerekir. Bu alanlarda yapılan yatırımlara “demografik yatırımlar” denir.

Buna göre aşağıdakilerin hangisinde demografik yatırımlara daha fazla ihtiyaç duyulur?

- A) Kanada B) İngiltere C) Finlandiya
D) Türkiye E) Almanya

13. Asit yağmurları atmosfere karışan kimyasalların farklı yağış türleri ve parçacıklar hâlinde yeryüzüne inmesi şeklinde meydana gelmektedir. Sanayi Devrimi’nden itibaren atmosferde kükürt ve azot oksit seviyesi artmıştır. Bu sebeple sanayi faaliyetlerinin yoğun olduğu bölgelerde asit yağmurları yaşanmaktadır.

Buna göre aşağıdakilerin hangisinde asit yağmurları daha fazla görülür?

- A) Mozambik B) Tunus C) Çin
D) Ekvador E) Uruguay

14. Doğal kaynaklardan yoksun fakat sanayileşmiş ülkeler ihtiyaçları olan kaynakları diğer ülkelerden temin ederek yüksek teknoloji ile birlikte işleyerek ekonomik kazanç sağlar.

Buna göre aşağıdakilerden hangisi metinde bahsedilen ülkelere örnek gösterilebilir?

- A) Güney Kore B) Nijer C) Irak
D) Peru E) Venezuela

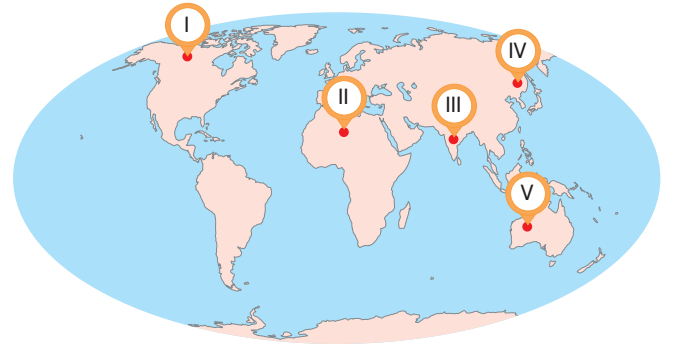
15. • Genellikle ilkbahar ve yaz mevsimlerinde yüksek kesimlerdeki gür ot topluluklarından hayvancılık faaliyetlerinde yararlanmak amacıyla oluşturulan geçici yerleşmelerdir.
• Toroslar ve Kuzey Anadolu Dağları ile Doğu ve İç Anadolu’da yaygındır.
• Ülkemizde köyden küçük yerleşmelerin en yaygın olanıdır.

Buna göre özellikleri verilen yerleşim birimi aşağıdakilerden hangisidir?

- A) Kom B) Oba C) Ağıl
D) Dam E) Yayla

tudem

16.



Haritadaki numaralanmış alanların hangisinde hidrolojik karakterli doğal afetlerden olan aşırı yağışlar görülmektedir?

- A) I B) II C) III D) IV E) V

AYT SOSYAL BİLİMLER-1

DENEME 3

T.C. KİMLİK NUMARASI		ÖĞRENCİ NO	
ADI		TELEFON	
SOYADI			

KONU ANALİZİ

Soru	Konu
1	İnsanlığın İlk Dönemleri
2	İnsanlığın İlk Dönemleri
3	20. Yüzyıl Başlarında Osmanlı Devleti ve Dünya
4	İlk ve Orta Çağlarda Türk Dünyası
5	İslam Medeniyetinin Doğuşu
6	Atatürkçülük ve Türk İnkılabı
7	Değişen Dünya Dengeleri Karşısında Osmanlı Siyaseti (1595-1774)
8	20. Yüzyıl Başlarında Osmanlı Devleti ve Dünya

Soru	Konu
9	Millî Mücadele
10	Devrimler Çağında Değişen Devlet-Toplum İlişkileri
11	Çevre ve Toplum
12	Şehirlerin Fonksiyonları
13	Jeopolitik Konum
14	Ülkelerin Gelişmişlik Ölçütleri
15	Şehirlerin Küresel ve Bölgesel Etkileri
16	Doğal Kaynakların Sürdürülebilir Kullanımı

ADAYIN DİKKATİNE!

SINAV BAŞLAMADAN ÖNCE AŞAĞIDAKİ UYARILARI MUTLAKA OKUYUNUZ.

1. Bu testte sırasıyla, Tarih-1 (1-10), Coğrafya-1 (11-16) alanlarına ait toplam 16 soru vardır.
2. Cevaplarınızı yanda bulunan **Mobil Analiz** optiklerine kodlayınız. Kodlama yaparken işaretlemelerinizi yuvarlağın dışına taşırmayınız.
3. Her sorunun sadece bir doğru cevabı vardır. İşaretlediğiniz bir cevabı değiştirmek istediğinizde silme işlemini çok iyi yapınız.
4. Bu kitapçıktaki soruların **video çözümüne**, testin ilk sayfasının başında yer alan **kare kodu** okutarak ulaşabilirsiniz.

	A	B	C	D	E		A	B	C	D	E
1						11					
2						12					
3						13					
4						14					
5						15					
6						16					
7						17					
8						18					
9						19					
10						20					



1. Aşağıdaki buluşlardan hangisine Çinlilerin öncülük ettiği söylenemez?

- A) Para B) Barut
C) Kâğıt D) Pusula
E) Matbaa

2. İlk ve Orta Çağ'da yaygın olarak kullanılan ticaret yolları arasında

- I. Kral Yolu
II. İpek Yolu
III. Baharat Yolu

verilenlerden hangilerinin olduğu söylenebilir?

- A) Yalnız I B) Yalnız II
C) I ve II D) II ve III
E) I, II ve III

3. Osmanlı Devleti, Trablusgarp Savaşı'nda İtalya'ya karşı Mustafa Kemal ve arkadaşları gibi gönüllü Osmanlı subaylarının halkı teşkilatlandırması sayesinde mücadele edecek imkânı sağlamıştır.

Bu durumun nedeni olarak aşağıdakilerden hangisi gösterilemez?

- A) I. Balkan Savaşı'nın patlak vermesi
B) Mısır'ın İngiltere işgalinde olması
C) Osmanlı donanmasının Haliç'te çürümesi
D) Kara bağlantısının sağlanamaması
E) Trablusgarp'taki birliklerin Yemen'e kaydırılması

4. Asya Hun Devleti hükümdarı Mete Han'ın mektuplarda yer alan yazılarından bazıları şunlardır:

- "Yüceğileri ve yirmi altı kavmi; göğün yardımı, subayların muharipliği, atalarımın kudretiyle yendim ve hâkimiyetim altına aldım. Yay çekebilen tüm kavimler tek bir aile gibi birleştiler."
- Ne kadar değersiz olursa olsun toprak devletin temelidir; hiç kimseye verilemez.
- Benden eyerimi isteyin vereyim, çadırımı isteyin vereyim, atımı isteyin vereyim fakat vatanımdan hiç kimse bir karış toprak istemesin vermem, veremem.
- Eğer Çin hükümdarı, Hunların Çin sınırlarına yaklaşmasını istemiyorsa, sınır muhafızlarına ve sınır boyunda yaşayan halka sınırlardan uzaklaşmayı emretmelidir.

Bu sözlere bakılarak Mete Han ile ilgili

- I. Teşkilatçı özelliğe sahip olduğu
II. Vatanseverliğinin ön plana çıktığı
III. Çin İmparatorluğu'nu kontrol altına aldığı

yargılardan hangileri söylenebilir?

- A) Yalnız I B) Yalnız II
C) I ve II D) I ve III
E) I, II ve III

5. İslamiyet'in yayılmaya başladığı dönemde hüküm süren devletler ve hâkim oldukları coğrafyalardan bazıları şunlardır:

- I. Sasani Devleti-İran
II. Göktürk Devleti-Orta Asya
III. Doğu Roma İmparatorluğu-Kuzey Afrika

Buna göre verilen eşleştirmelerden hangileri doğrudur?

- A) Yalnız I B) Yalnız II
C) I ve II D) I ve III
E) I, II ve III

6. 23 Nisan 1920’de açılan Birinci TBMM savaş şartlarında olağanüstü kararlar almak zorunda kalmıştır. 11 Ağustos 1923 yılında göreve başlayan ikinci TBMM ise inkılapların işleyişini sağlamıştır.

Buna göre aşağıdakilerden hangisi İkinci TBMM döneminde alınan kararlardan değildir?

- A) Lozan Antlaşması’nın onaylanması
B) Ankara’nın başkent ilan edilmesi
C) Teşkilat-ı Esasiye Kanunu’nun kabul edilmesi
D) Cumhuriyet’in ilan edilmesi
E) Halifelik kurumunun resmen kaldırılması

7. Osmanlı Devleti’nin Batı’da en geniş topraklara sahip olması Bucaş Antlaşması ile gerçekleşmiştir. Bu antlaşma ile kazanılan Podolya, Osmanlı Devleti’nin Batı’da kazandığı son toprak parçasıdır.

Buna göre Podolya’nın alınmasını sağlayan 1672 Savaşı aşağıdaki devletlerden hangisi ile gerçekleşmiştir?

- A) İran
B) Venedik
C) Rusya
D) Lehistan
E) Avusturya

8. I. Sykes-Picot
II. Mac Mahon
III. St. Jean de Maurienne

Birinci Dünya Savaşı öncesi İngilizler, Arapları Osmanlı Devleti’ne karşı hareket ettirmek amacı ile numaralanmış antlaşmalardan hangilerini imzalamışlardır?

- A) Yalnız I
B) Yalnız II
C) Yalnız III
D) I ve II
E) II ve III

9. Kurtuluş Savaşı’nın Güney Cephesi’nde Fransız ve Ermenilere karşı başarılı bir savunma örneği gösterilmiştir.

Buna göre aşağıdakilerden hangisi bu cephe ile ilgili doğru bir bilgi değildir?

- A) Fransızlar, kuşatmaya başlasalar da halkın direnişi karşısında ancak bir yıl sonra bölgeye girebildi.
B) Mondros Ateşkes Antlaşması’nın yirmi dördüncü maddesini hayata geçirmek isteyen Ermeniler, İsmet İnönü’nün ordusuna karşı direnemedi ve geri çekildi.
C) Halk arasında “Onikiler” olarak adlandırılan Urfa Müdafaa-i Hukuk Cemiyeti direnişini Fransızlar şehirden ayrılana kadar sürdürdü.
D) Sütçü İmam’ın attığı ilk kurşun sayesinde Ermeniler ile iş birliği yaparak Maraş’ı işgal eden Fransızlara karşı direniş başladı.
E) Batı Cephesi’nde elde edilen zaferin ardından Fransızlar Ankara Antlaşması’nı imzalayarak işgal ettikleri topraklardan çekilmeyi kabul etti.

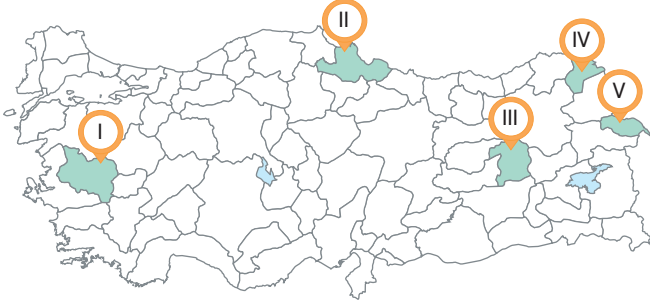
10. Tabloda Fransız İhtilali’nin nedenleri ve ait oldukları alanlar verilmiştir.

	Neden	Alan
I.	Mutlakiyet yönetiminin hâkim olduğu Fransa’daki kralların, halkın sorunları ile ilgilenmemeleri	Siyasi
II.	Halkın cumhuriyet, eşitlik ve adalet fikirlerinden etkilenmeleri	İdari
III.	Fransa halkının farklı sınıflar ve zümrelerden oluşması	Sosyal
IV.	Jean-Jacques Rousseau ve Voltaire gibi Fransız aydınlarının fikirleri	Kültürel
V.	Fransa’nın XVIII. yüzyılda girdiği savaşları kaybetmesi ve çözüm olarak halktan alınan vergilerin artırılması	Ekonomi

Buna göre tablonun hangi satırında yanlışlık yapılmıştır?

- A) I
B) II
C) III
D) IV
E) V

11. Termik santrallerde kömür kullanımı sonucu bacalardan çıkan gazlar, partikül maddeler ve tozlar atmosferde birikerek hava kirliliğine neden olur. Örneğin Soma Termik Santrali'nin bacalarından yüksek miktarda salınan kükürt ve azot oksit türü gazların atmosferde su buharı gibi bileşenlerle tepkimeye girmesi sonucu asit yağmurları oluşabilmektedir.



Metinde bahsedilen durum haritadaki numaralanmış alanların hangisinde görülür?

- A) I B) II C) III D) IV E) V

12. Nüfus politikalarının ilki, sahip olunan kaynaklara oranla nüfus miktarının çok fazla olduğu ya da ekonomik büyümeye oranla nüfus artış hızının çok yüksek olduğu yerlerde nüfus artış hızının düşürülmesini amaçlayan politikalar. Genel olarak az gelişmiş ülkelerin uyguladığı bu nüfus politikası ile yaşam standartlarının yükseltilmesi amaçlanır.

Buna göre aşağıdakilerden hangisi metinde bahsedilen ülkelere örnek gösterilebilir?

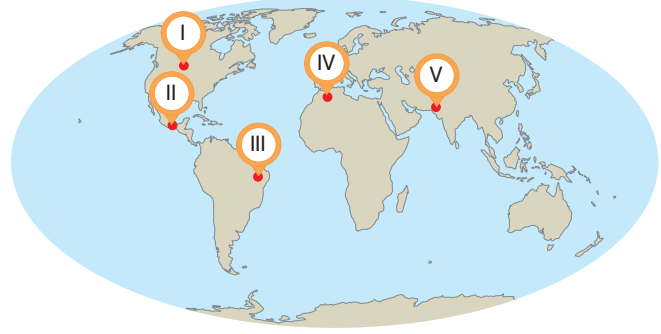
- A) Rusya B) Japonya C) Meksika
D) Endonezya E) Arjantin

13. Jeopolitik, bir ülkenin sahip olduğu fiziki ve beşerî unsurlar ile dünya üzerindeki konumunun dış siyasetine etkisidir.

Buna göre aşağıdakilerden hangisi jeopolitikte etkili olan değişen unsurlardan biridir?

- A) İklim
B) Coğrafi konum
C) Ülkelerin coğrafi şekli
D) Sosyal kültürel değerler
E) Jeolojik ve jeomorfolojik özellikler

14. Gelişmişliğin yalnızca ekonomik göstergelere göre ölçüldüğü yaklaşımlara alternatif olarak Birleşmiş Milletler Kalkınma Programı (UNDP) 1990 yılından bu yana her yıl İnsani Gelişim Endeksi Raporu yayımlamaktadır. İnsani Gelişim Endeksi'nde gelir düzeyinin yanında sağlık ve bilgi de temel kıstas olarak görülür. Bu üç kıstasın bir ülkede yeterli derecede bulunması gelişmişlik için bir anahtardır.



Buna göre haritadaki numaralanmış alanların hangisi çok yüksek insani gelişime sahiptir?

- A) I B) II C) III D) IV E) V

15. Bazı ülkelerde yer alan büyük şehirler, küresel boyuttan çok bölgesel etki alanına sahiptir. Dolayısıyla bu şehirlerde meydana gelen toplumsal, ekonomik ve siyasal olaylardan herhangi biri daha çok o ülkeyi ya da yakın çevresindeki ülkeleri etkiler.

Buna göre aşağıdaki şehirlerden hangisi bölgesel etkiye sahiptir?

- A) New York B) Mexico City C) Londra
D) Şanghay E) Tokyo

16. Teknolojinin ve insan aklının rolü haricinde doğal süreçlerle oluşmuş, mal ve hizmet üretimi için gerekli olan kaynaklara "doğal kaynak" denir.

Buna göre

- I. Güneş
II. Toprak
III. Rüzgâr
IV. Jeotermal

verilenlerden hangileri belirli koşullarda tükenmeyen doğal kaynaklardan değildir?

- A) I ve II B) I ve III C) II ve III
D) II ve IV E) III ve IV

AYT SOSYAL BİLİMLER-1

DENEME 4

T.C. KİMLİK NUMARASI	ÖĞRENCİ NO
ADI	TELEFON
SOYADI	

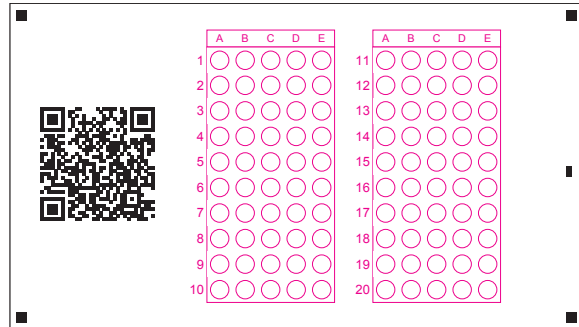
KONU ANALİZİ

Soru	Konu	Soru	Konu
1	İnsanlığın İlk Dönemleri	9	Millî Mücadele
2	İlk ve Orta Çağlarda Türk Dünyası	10	20. Yüzyıl Başlarında Osmanlı Devleti ve Dünya
3	İslam Medeniyetinin Doğuşu	11	Kültür Bölgelerinin Oluşumu ve Dağılışı
4	İslam Medeniyetinin Doğuşu	12	Çevre Sorunları ve Türleri
5	İslam Medeniyetinin Doğuşu	13	Doğal Kaynak Kullanımının Çevresel Etkileri
6	Klasik Çağda Osmanlı Toplum Düzeni	14	Gelişmişlik Seviyesinin Belirlenmesinde Etkili Olan Faktörler
7	Değişen Dünya Dengeleri Karşısında Osmanlı Siyaseti (1595-1774)	15	Gelişmişlik Seviyesinin Belirlenmesinde Etkili Olan Faktörler
8	Atatürkçülük ve Türk İnkılabı	16	Küresel İklim Değişimi

ADAYIN DİKKATİNE!

SINAV BAŞLAMADAN ÖNCE AŞAĞIDAKİ UYARILARI MUTLAKA OKUYUNUZ.

- Bu testte sırasıyla, Tarih-1 (1-10), Coğrafya-1 (11-16) alanlarına ait toplam 16 soru vardır.
- Cevaplarınızı yanda bulunan **Mobil Analiz** optiklerine kodlayınız. Kodlama yaparken işaretlemelerinizi yuvarlağın dışına taşırmayınız.
- Her sorunun sadece bir doğru cevabı vardır. İşaretlediğiniz bir cevabı değiştirmek istediğinizde silme işlemini çok iyi yapınız.
- Bu kitapçıktaki soruların **video çözümüne**, testin ilk sayfasının başında yer alan **kare kodu** okutarak ulaşabilirsiniz.





1.

Sümerler

Mısırlılar

Türkler

Verilen üç medeniyetin ortak noktası aşağıdakilerden hangisidir?

- A) Aynı coğrafyada kurulmaları
- B) Temel geçim kaynaklarının tarım olması
- C) Astronomi ile uğraşmaları
- D) Kimya ve matematik alanın ilerlemeleri
- E) Gök Tanrı inancına sahip olunması

2. Aşağıdakilerden hangisinin Orta Asya Türk devletlerinde görüldüğü söylenemez?

- A) Kut anlayışının olması
- B) Gök Tanrı inancına sahip olunması
- C) İkili Teşkilat sisteminin kullanılması
- D) Hatunun, kağan yokken elçileri kabul etmesi
- E) Egemenlik sembolü olarak hutbe okutulup para bastırılması

3. Aşağıdakilerden hangisi Hz. Muhammed Dönemi'nde yaşanan gelişmelerden değildir?

- A) Müslüman Medineliler ile Akabe Görüşmeleri'nin yapılması
- B) Mekke'den Medine'ye göç hareketinin başlatılması
- C) Mekkeliler ile Hudeybiye Antlaşması'nın imzalanması
- D) Hz. Muhammed'in katılmadığı ilk Bizans savaşının gerçekleşmesi
- E) Kur'an-ı Kerim'in kitap haline getirilerek çoğaltılması

4. Talas Savaşı'nda Karlukların, Abbasilerin yanında yer alması Türkler adına

- I. Müslümanlığın yayılması
 - II. Halifeliğin Türk devletlerine geçmesi
 - III. Orta Asya'daki Türk illerinin Çin istilasından kurtulması
- gelişmelerinden hangilerine yol açtığı söylenebilir?
- A) Yalnız I
 - B) Yalnız II
 - C) I ve II
 - D) I ve III
 - E) II ve III

5. I. Kılıçarslan doğuda Malatya'yı kuşatmıştır. Fakat başlaması üzerine bu kuşatmayı kaldırmıştır. Bu gelişmenin sonucunda iyi bir savunma yapmasına rağmen başkenti Konya'ya taşımak zorunda kalmıştır.

Bilgideki boşluğa aşağıdakilerden hangisi getirilmelidir?

- A) Malazgirt Savaşı'nın
- B) Moğol tehdidinin
- C) Miryokefalon Savaşı'nın
- D) Kars Kalesi kuşatmasının
- E) Birinci Haçlı Seferi'nin

6. Osmanlı'daki Millet Sistemi'nin temeli aşağıdaki alanların hangisi üzerinde şekillendirilmiştir?

- A) Irk
- B) Dil
- C) Din
- D) Coğrafya
- E) Ekonomik durum

7. Osmanlı Devleti'nin savaşlarda başarılı olmasına rağmen ekonomik anlamda zorluk yaşaması XVI. yüzyılda Avrupa'da yaşanan bu gelişme yüzünden olmuştur.

Bilgide bahsedilen gelişme aşağıdakilerden hangisidir?

- A) Reform
B) Haçlı Seferleri
C) Rönesans
D) Coğrafya Keşifleri
E) Kavimler Göçü

8. Aşağıdakilerden hangisi Türkiye'de uygulanmak istenen cumhuriyetin niteliklerinden biri değildir?

- A) Üniter devlet
B) Laik devlet
C) Demokratik devlet
D) İslam devleti
E) Sosyal ve hukuk devleti

9. Birinci İnönü Zaferi sonucunda TBMM'nde yaşanan gelişmelerden bazıları şunlardır:

- İstiklal Marşı'nın kabul edilmesi
- Teşkilat-ı Esasiye Kanununun hazırlanması

Bu gelişmelere bakılarak

- I. Halkın millî duyguları harekete geçirilmek istenmiştir.
II. Meclis, devletleşme yolunda adımlar atmıştır.
III. Uluslararası alanda varlık gösterilmeye başlanmıştır.

yargılarından hangileri söylenebilir?

- A) Yalnız I
B) Yalnız II
C) I ve II
D) II ve III
E) I, II ve III

10. Mondros Ateşkes Antlaşması'nın imzalanmasının ardından Yunan birlikleri İzmir ve diğer bölgelere işgale başlamışlardır. Buna karşılık olarak Osmanlı Devleti'nin bir tavır almaması halkı örgütlenme yoluna götürmüştür. Çerkez Ethem, Ali Çetinkaya ve Demirci Mehmet Efe; yörelerinin gençleri ya da terhis olmamış askerler ile birlikte direnişe başlamışlardır.

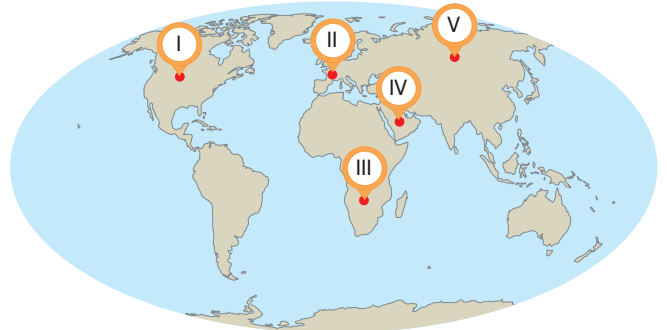
Metne bakılarak

- I. Gönüllü olarak hareket etmişlerdir.
II. Düzensiz birlikler olarak ortaya çıkmışlardır.
III. İşgallere karşı ilk direniş İzmir'de başlamıştır.

yorumlarından hangileri yapılabilir?

- A) Yalnız I
B) Yalnız II
C) I ve II
D) II ve III
E) I, II ve III

11. Kültür bölgelerinin oluşturulmasındaki güçlükler rağmen ortak bazı özellikler dikkate alınarak kültür bölgeleri meydana getirilmiştir. Bu bölgelerin oluşturulmasında dil ve din, ön plana çıkan iki önemli kültür ögesidir. Oluşturulan büyük kültür bölgeleri de alt kültür bölgelerine ayrılabilir.



Buna göre haritadaki numaralanmış bölgelerle ilgili aşağıdakilerden hangisi söylenemez?

- A) I numaralı bölge Batı (Avrupa) kültür bölgesine dâhildir.
B) I ve II merkezler aynı kültür bölgesi içinde yer alır.
C) III numaralı bölge Afrika kültür bölgesinde bulunur.
D) IV numaralı bölge Hint kültür bölgesinin sınırları içindedir.
E) V numaralı bölge Slav-Rus kültür bölgesinde bulunur.

12. Aşağıdaki çevre sorunlarından hangisi diğerlerine göre daha sonraki dönemlerde ortaya çıkmıştır?

- A) Ses kirliliği B) Hava kirliliği
C) Işık kirliliği D) Toprak kirliliği
E) Radyoaktif kirlilik

13. Ülkelerin sanayi üretimi, nüfusu ve tüketim miktarı karbon salınımları üzerinde etkili olmaktadır.

Buna göre aşağıdakilerden hangisi karbondioksit salınımı en fazla olan ilk beş ülkeden biri değildir?

- A) Rusya B) ABD C) Çin
D) Finlandiya E) Hindistan

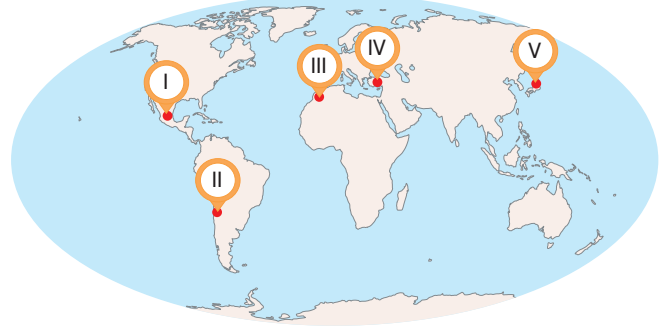
14. • Okuryazar oranı düşüktür.

- Sanayi gelişmemiştir.
- İşsizlik önemli bir sorundur.
- Beslenme ve sağlık koşulları yetersizdir.

Buna göre verilen özellikler aşağıdaki ülkelerden hangisine ait olabilir?

- A) İngiltere B) Bolivya C) Almanya
D) Kanada E) Fransa

15. Ülkelerin gelişmişlik seviyeleri, ürünlere kolay ve hızlı bir şekilde ulaşabilmenin yanı sıra insanların ihtiyaçlarını da belirlemektedir. Günümüzde teknolojik ürünlerin yaygın olarak tüketildiği ülkeler yüksek gelir seviyesine sahiptir.



Buna göre haritadaki numaralanmış alanların hangisinde teknolojik ürünlerin tüketimi daha fazladır?

- A) I B) II C) III D) IV E) V

16. Çölleşme; kurak, yarı-kurak iklim bölgelerinde arazinin yağış alma, su tutma kapasitesinin azalması ve doğal bitki örtüsünün tahrip olarak toprak erozyonunun yaşanmasıdır.

Buna göre aşağıdakilerden hangisi çölleşmeyi önlemek için alınacak önlemlerden biri değildir?

- A) Mera ve otlakların aşırı otlatmaya karşı korunması
B) Bölge şartlarına uygun tarım ürünlerinin tercih edilmesi
C) Eğimli arazilerde bulunan tarım alanlarının eğim yönünde sürülmesi
D) Bilimsel ölçütlere göre arazi kullanım planlarının yapılması
E) Aşırı ve yanlış sulamanın önüne geçilerek damla sulama gibi yöntemlerin tercih edilmesi

AYT

Sosyal Bilimler-1

Denemeleri

Tudem, AYT Sosyal Bilimler 1 Denemeleri Tarih ve Coğrafya branşlarından sorular içeren;

• **4 TEMEL DÜZEY** • **12 ORTA DÜZEY** • **4 İLERİ DÜZEY**

olmak üzere toplam **20 DENEME**'den oluşmaktadır.

Kitapçık hâlindeki denemeler, yeni nesil sorularla zenginleştirilmiştir ve denemelerin **TAMAMI VIDEO ÇÖZÜMLÜ**'dür.

Her bir denemede yer alan sorular, ÖSYM'nin uyguladığı AYT'ye uygun tarzda hazırlanmış, **AYT KONU ANALİZİNE** göre seçilmiş ve her denemenin konu analizi, kitapçığın son sayfasında verilmiştir.

MOBİL ANALİZ özelliği bulunan her bir denemenin ilk sayfasında yer alan optikler, uygulama aracılığıyla okutularak anında dönüt alınabilmektedir.



978-605-285-795-3



9 786052 857953

tudem.com

[f](#) [t](#) [@](#) [v](#) [in](#) tudemyayin grubu