

A. BENZETİŞİM

Benzetişim, nesne ya da kavramlar arasındaki benzerliği veya zıtlığı görmek için yapılan zihinsel işlemdir.



Örnek 1

ISINMA - KAYNAMA

Bu sözcük çiftinin arasındakine benzer bir ilişki aşağıdakilerden hangisi arasında vardır?

- A) ACIKMA - DOYMA
- B) YÜRÜME - KOŞMA
- C) YARALANMA - KANAMA
- D) ÜFLEME - ŞİŞİRME

ÇÖZÜM: Kaynama genellikle ısınmanın sonucudur. Yaralanma da genellikle kanama ile sonuçlanır. Sözcükler arasında neden - sonuç ilişkisi vardır.

YANIT C



Örnek 2

SU	DAMITMAK	KUM	?
I	II	III	IV

I. ve II. sözcük arasındaki anlam ilişkisi, III. ve IV. sözcükler arasında da olduğuna göre “?” yerine aşağıdakilerden hangisi getirilmelidir?

- A) KARIŞMAK
- B) ELEMEK
- C) CAM
- D) FİLTRELEMEK

ÇÖZÜM: Sözcükler arasında nesne - işlem bağıntısı vardır. Su, damıtılarak saflaştırılır. Kum da elemek suretiyle temizlenmeye çalışılır.

YANIT B



Örnek 3

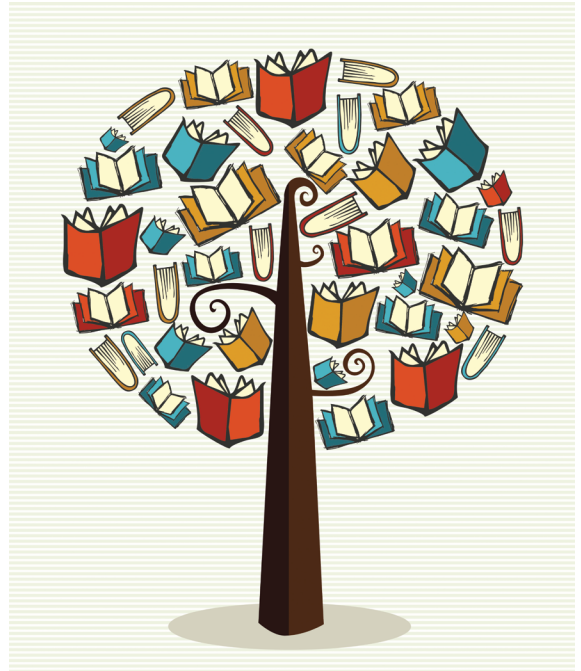
KIRICI - HAŞİN - KABA

Aşağıdakilerden hangisi verilen sözcük grubu ile benzer özelliktedir?

- A) SERT
- B) YARAMAZ
- C) AFACAN
- D) ETKİLİ

ÇÖZÜM: Verilen sözcük grubunda anlam bakımından benzerlik vardır. Kişinin bir olay karşısındaki olumsuz davranışını anlatan sözcüklerdir. Bu gruba “SERT” sözcüğü alınabilir.

YANIT A





Örnek 4

- I. AZI (DİŞ) KÖPEK
II. KÜREK (?) KAVAL

Satırdaki sözcük çiftleri arasındaki ilişki, parantez içinde belirtilmiştir.

Buna göre II. satırda “?” yerine hangisi getirilmelidir?

- A) KOL B) AYAK
C) DİZ D) KEMİK

ÇÖZÜM: I. satırda parantez dışındaki sözcükler, kimi dişlerin adlarıdır. Aynı yapılanma ile, kimi kemiklerin adları olan KÜREK ve KAVAL için parantez içine “KEMİK” yazılmalıdır.

YANIT D



Örnek 5

ARMUT - ELMAS - ASKER - ÜMRAN

Aşağıdakilerden hangisi verilen sözcük grubu ile benzer özelliktedir?

- A) UYGAR B) İMECE
C) ADANA D) ACILI

ÇÖZÜM: Verilen sözcük grubunda anlam yönünden bir ilişki yoktur. Sözcükleri oluşturan harf sayısının eşitliği ve harflerin “ünlü - ünsüz - ünsüz - ünlü - ünsüz” şeklinde sıralanışı bakımından bir ilişki vardır. Bu durumda, aradığımız sözcük “ünlü - ünsüz - ünsüz - ünlü - ünsüz” sıralamasında olmalı ve beş harften oluşmalıdır. Bu da “UYGAR” sözcüğüdür.

YANIT A



Örnek 6

REDDETMEK ?

Kutudaki “?” yerine, verilen sözcüğün zıt (karşıt) anlamlı yazılacaktır.

Buna göre “?” yerine aşağıdakilerden hangisi getirilmelidir?

- A) KABUL ETMEK
B) BENİMSEMEK
C) ALMAK
D) İTİRAF ETMEK

ÇÖZÜM: Verilen sözcüklerden BENİMSEMEK “sindirebilmek”; ALMAK, “nesneyi almak”; İTİRAF ETMEK “konuşarak açıklamada bulunmak” işlemini anlatmaktadır. “REDDETMEK” genellikle “kabul etmeme” anlamında kullanılır.

YANIT A



Sözel Yetenek - Benzetişim



Örnek 7

KALEM - SİLGİ - KÂĞIT

Yukarıdaki sözcüklerle aşağıdaki sözcük gruplarının hangisi anlamca ilişkilidir?

- A) FOTOĞRAF - GRAFİK - TABELA
- B) HARİTA - YAZI - ATLAS
- C) ROMAN - RESİM - TABLO
- D) HARF - ŞEKİL - RAKAM

ÇÖZÜM: KALEM, SİLGİ ve KÂĞIT yazma işlevinin oluşması için kullanılan araçlardır. Sesi göstermek için harf, varlıkları göstermek için şekil, sayıyı göstermek için rakam kullanılır. Harf şekil ve rakam kimi şeyleri görüntüleme işlevinde kullanılan araçlardır.

YANIT D



Örnek 8

ANALİZ

?

Kutudaki “?” yerine, verilen sözcüğün eş anlamlısı yazılacaktır.

Buna göre “?” yerine aşağıdakilerden hangisi getirilmelidir?

- A) İNCELEME
- B) İRDELEME
- C) ÇÖZÜMLEME
- D) PARÇALAMA

ÇÖZÜM: ANALİZ, herhangi bir konu ya da kavramın incelenmesi için yapılan çözümleme işleminin adıdır.

YANIT C



Örnek 9

- 1. FEDAKÂRLIK
- 2. HEYECAN
- 3. GÖRÜNTÜ
- 4. ÖZVERİ
- 5. COŞKU

Yukarıdakilerden hangileri anlamca benzer (eş) sözcüklerdir?

- A) 1 – 4
- B) 3 – 5
- C) 2 – 5
- D) 1 – 3

ÇÖZÜM: Kişinin bir olay karşısında kendisinin yararlarından vazgeçmesi fedakâr olma veya özveride bulunma olarak ifade edilir.

YANIT D



1. – 3. sorularda verilen sözcük çiftleri arasında bir ilişki vardır. Buna göre aynı ilişkinin bulunduğu sözcük çiftlerini bulun.

1. BEYAZ – RENK

- A) RAKAM – İŞARET
- B) KİTAP – KİTAPLIK
- C) GÜNEŞ – AYDINLATMA
- D) RESİM – FOTOĞRAF

2. YAĞMAK – ERİMEK

- A) BİSİKLET – BİNMEK
- B) YAĞMUR – SEL
- C) BİLMEK – OKUMAK
- D) KAZANMAK – HARCAMAK

3. BİTKİ – YAĞMUR

- A) TAŞ – TOPRAK
- B) SINIF – ÖĞRETMEN
- C) OKUL – ÖĞRENCİ
- D) BİLGİ – KİTAP

4. – 6. sorularda verilen I. ve II. sözcükler arasında bir ilişki vardır. Aynı ilişki III. ve IV. sözcükler arasında da bulunduğu göre “?” yerine getirilebilecek sözcüğü bulun.

4.

ISI	ATEŞ	SU	?
(I)	(II)	(III)	(IV)

- A) HAVA
- B) BULUT
- C) YAĞMUR
- D) SİS

5.

SAAT	ZAMAN	LİTRE	?
(I)	(II)	(III)	(IV)

- A) UZUNLUK
- B) SIVI
- C) ALAN
- D) HACİM

6.

FIRÇA	ELBİSE	SÜPÜRGE	?
(I)	(II)	(III)	(IV)

- A) TEMİZ
- B) KÜREK
- C) DÖŞEME
- D) KİRLİ

7. ve 8. sorularda verilenler arasında belli bir ilişki bulunmaktadır. Buna göre benzer ilişkinin olduğu sözcük grubunu bulun.

7. GAMSIZ – KAYGISIZ – TASASIZ

- A) Yumuşak – Pısrık – Sert
- B) Kederli – Ağlamaklı – Acımasız
- C) Düşüncesiz – Akıllı – Unutkan
- D) Hüzünlü – Üzgün – Mahzun

8. TOPRAK – TARIM – ÜRÜN

- A) Dükkan – Ticaret – Kazanç
- B) Ticaret – Piyasa – Grafik
- C) Piyasa – Deney – Artış
- D) İş – Tezgah – Tezgahtar

9. ve 10. sorularda, I. grupta yer alan sözcükler arasındaki yapı ya da anlam ilişkisi, parantez içinde belirtilmiştir. Benzer ilişkinin II. gruptaki sözcükler arasında da kurulabilmesi için “?” yerine getirilebilecek sözcüğü bulun.

9. PINAR (AKAR) IRMAK
KONYA (?) ELMA

- A) KALEM B) MAYA
- C) KAMA D) ALEM

10. GÖL (YATAY) DENİZ
PERDE (?) UÇURUM

- A) OVA B) DİKEY
- C) DÜZ D) VADİ

11. ve 12. sorularda, numaralanmış sözcüklerin ikisi yakın anlamlıdır. Bu sözcüklerin birlikte verildiği seçeneği bulun.

11. 1. ÇARPMA 2. ATMA
3. SESLİ 4. BAĞIRMA
5. VURMA

- A) 1 – 3 B) 2 – 5
- C) 3 – 4 D) 1 – 5

12. 1. EZBERLEMEK 2. USTALAŞMAK
3. YAPMAK 4. YARATMAK
5. ÖĞRENMEK

- A) 1 – 5 B) 2 – 5
- C) 3 – 4 D) 2 – 4

13. ve 14. sorularda, kutularda yer alan sözcükler arasında eş (benzer) anlamlılık ilişkisi olmalıdır. Buna göre "?" yerine getirilebilecek sözcüğü bulun.

13.

HASRET	?
--------	---

- A) GURBET
- B) ÖZLEM
- C) TUTKU
- D) ARAMA

14.

EZELİ	?
-------	---

- A) ÖNCESİZ
- B) ÖLÜMSÜZ
- C) GEÇMİŞ
- D) GELECEK

15. ve 16. sorularda, kutularda yer alan sözcükler arasında zıt (karşıt) anlamlılık ilişkisi olmalıdır. Buna göre "?" yerine getirilebilecek sözcüğü bulun.

15.

AYIK	?
------	---

- A) ALKOLİK
- B) KEYİFLİ
- C) SARHOŞ
- D) AYYAŞ

16.

DÜŞMAN	?
--------	---

- A) AKRABA
- B) ARKADAŞ
- C) DOST
- D) TARAFTAR

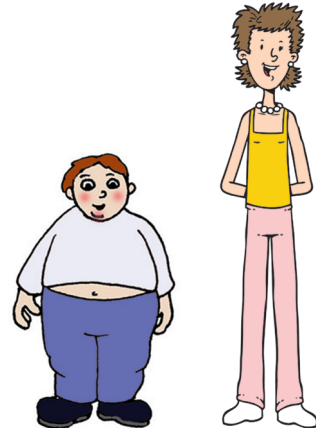
17. ve 18. sorularda sözcük grupları verilmiştir. Bu sözcük grubu ile benzer özellikte olan seçeneği bulun.

17. İNCE – UZUN – KISA – ŞİŞMAN

- A) HIZLI
- B) YAVAŞ
- C) ZAYIF
- D) KEKEME

18. YÜREKLİ – YİĞİT – ATILGAN – CESUR

- A) KAVGACI
- B) KORKUSUZ
- C) ATAK
- D) CÖMERT



B. SINIFLAMA

Sınıflama, nesnelerin ya da kavramların ortak yönlerini görebilmek için yapılan zihinsel işlemdir.



Örnek 1

Aşağıdaki cümlelerden hangisinde bir olay, bir gözlem değil de bir yargı anlatılmaktadır?

- A) Metro inşaatı ancak dört yılda bitirilebildi.
- B) Matematik problemi yazmak ile, matematik problemi çözmek apayrı işlerdir.
- C) Sarp'ın başarısını duymayan kalmadı.
- D) Duru, arkadaşını gördüğü için çok mutlu görünüyordu.

ÇÖZÜM: (A) ve (C) seçeneklerdeki cümlelerde sonuçlanmış bir olay, (D) seçeneğindeki cümlede kişiye özgü bir duygu anlatılmaktadır. Yargının anlatıldığı cümle (B) seçeneğinde verilmiştir.

YANIT B



Örnek 2

- 1. DAVETİYE
- 2. DÜĞÜN
- 3. NİŞAN
- 4. NİKAH

Numaralanmış sözcüklerden üçünün ortak bir özelliği vardır. Ancak bir tanesi ötekilerden farklıdır.

Bu sözcük aşağıdakilerden hangisidir?

- A) 1
- B) 2
- C) 3
- D) 4

ÇÖZÜM: Verilen sözcüklerden nişan, nikah ve düğün sözcükleri evlilik kurumunun oluşturulmasında sırasıyla yapılan törenlerdir. Davetiye ise bu eylemin duyurulmasını sağlayan bir araçtır.

YANIT A



Örnek 3

I. Ayva Şeker Reçel

II. Salatalık

Birinci satırdaki sözcüklerin diziliş kuralına göre, ikinci satırın boş bırakılan yerlerine aşağıdaki sözcük çiftlerinden hangisi getirilmelidir?

- A) Tuz – Salata
- B) Sirke – Turşu
- C) Limon – Salata
- D) Yağ – Turşu

ÇÖZÜM: I. satırda “Ayva ve şeker ile reçel yapılır.” anlatımı vardır. Benzer anlatım, “Salatalık ve sirke ile turşu yapılır.” biçiminde olabilir.

YANIT B

